

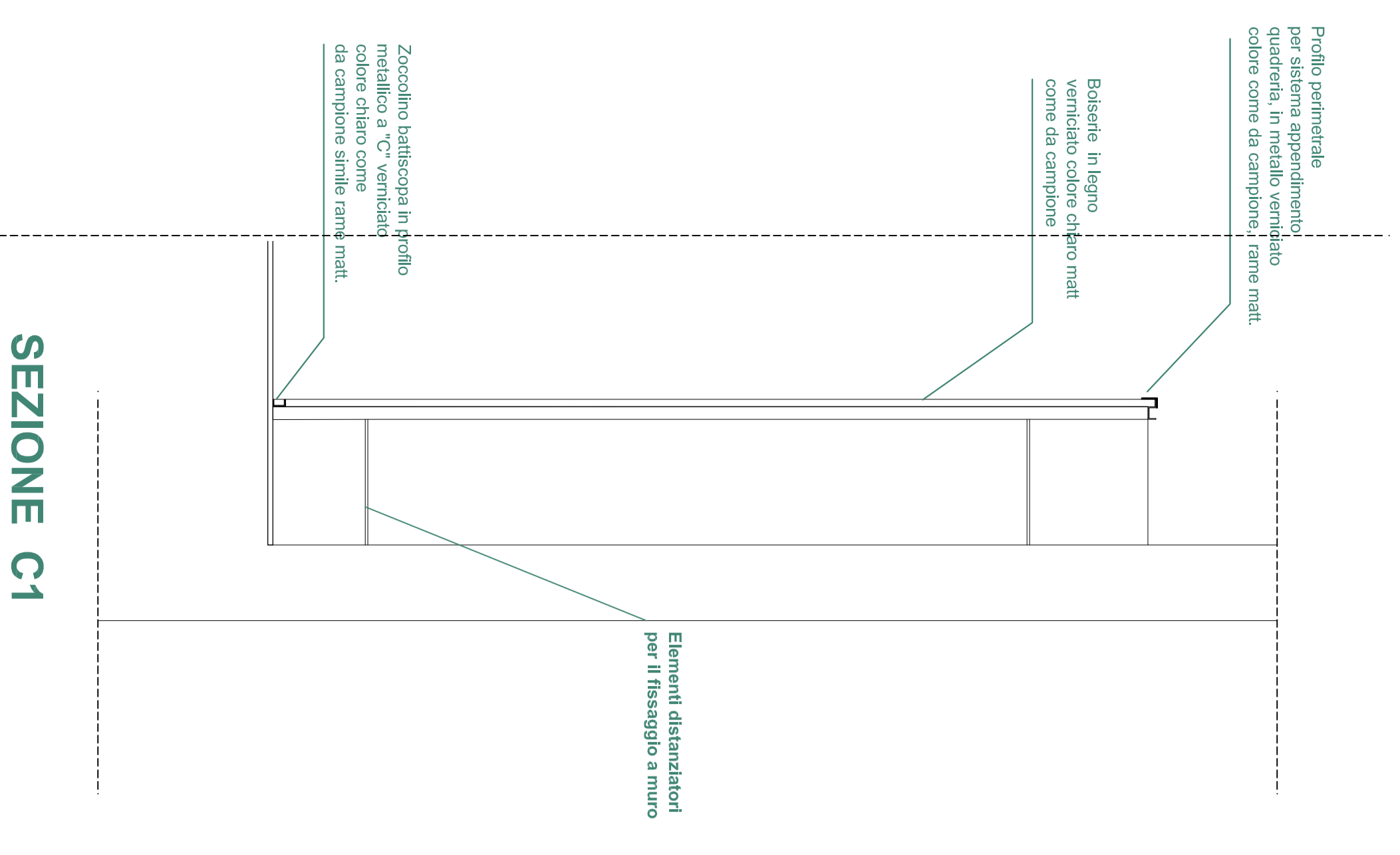
PIANTA

Parete longitudinale lato corte interna

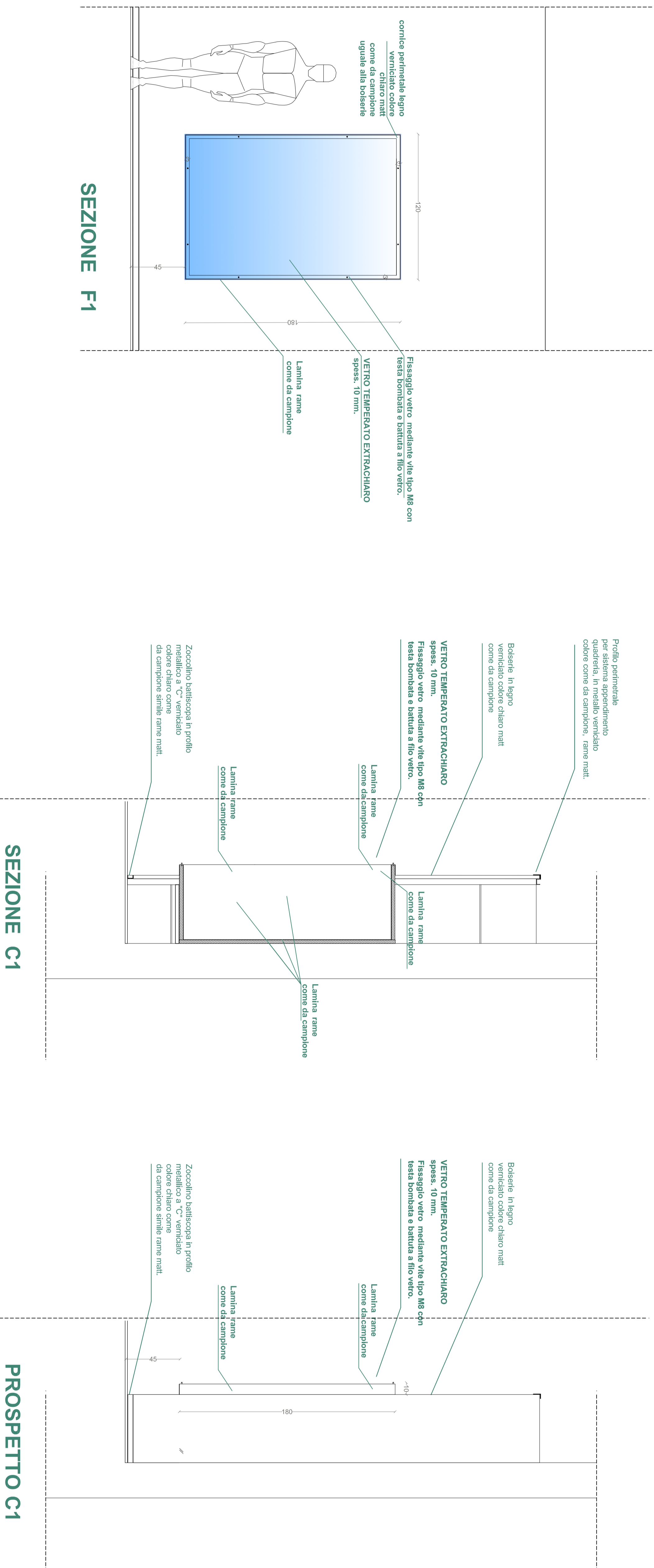
PIANTA

Parete longitudinale lato esterno

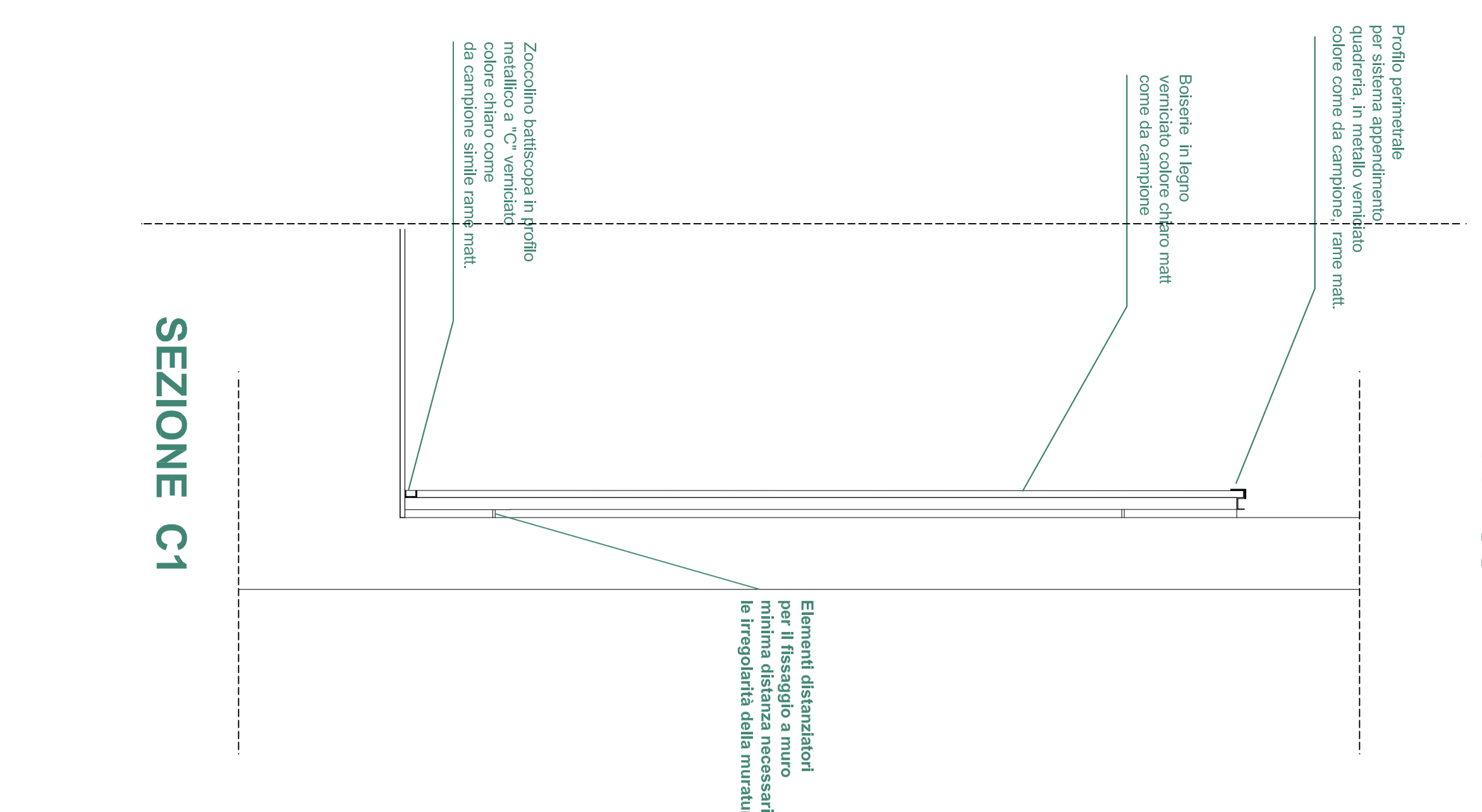
DETTAGLIO BOISERIE TIPO A distanziata 50 cm dal muro di appoggio



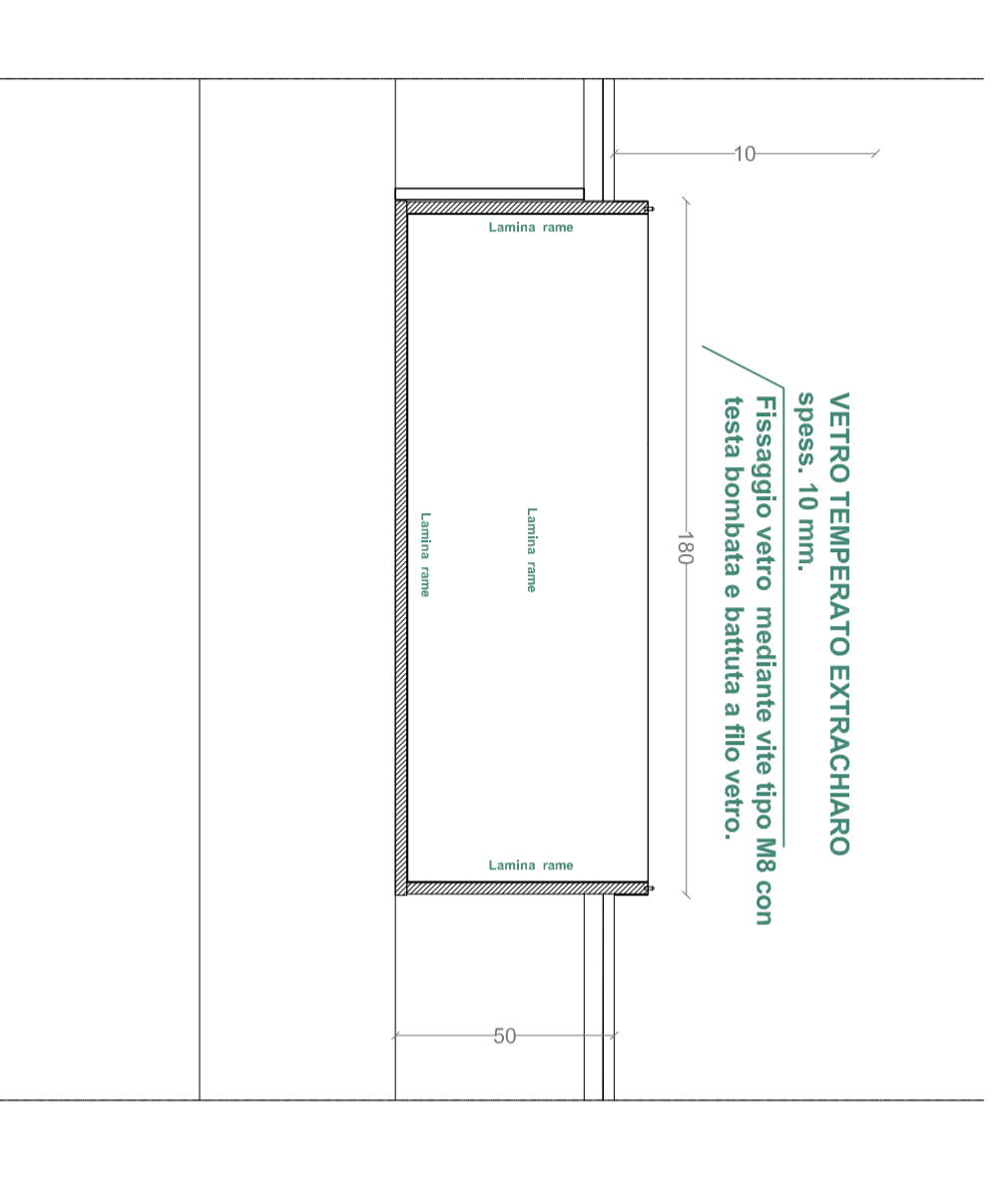
DETTAGLIO VETRINA A PARETE BOISERIE TIPO B VETRINA SEMPLICE



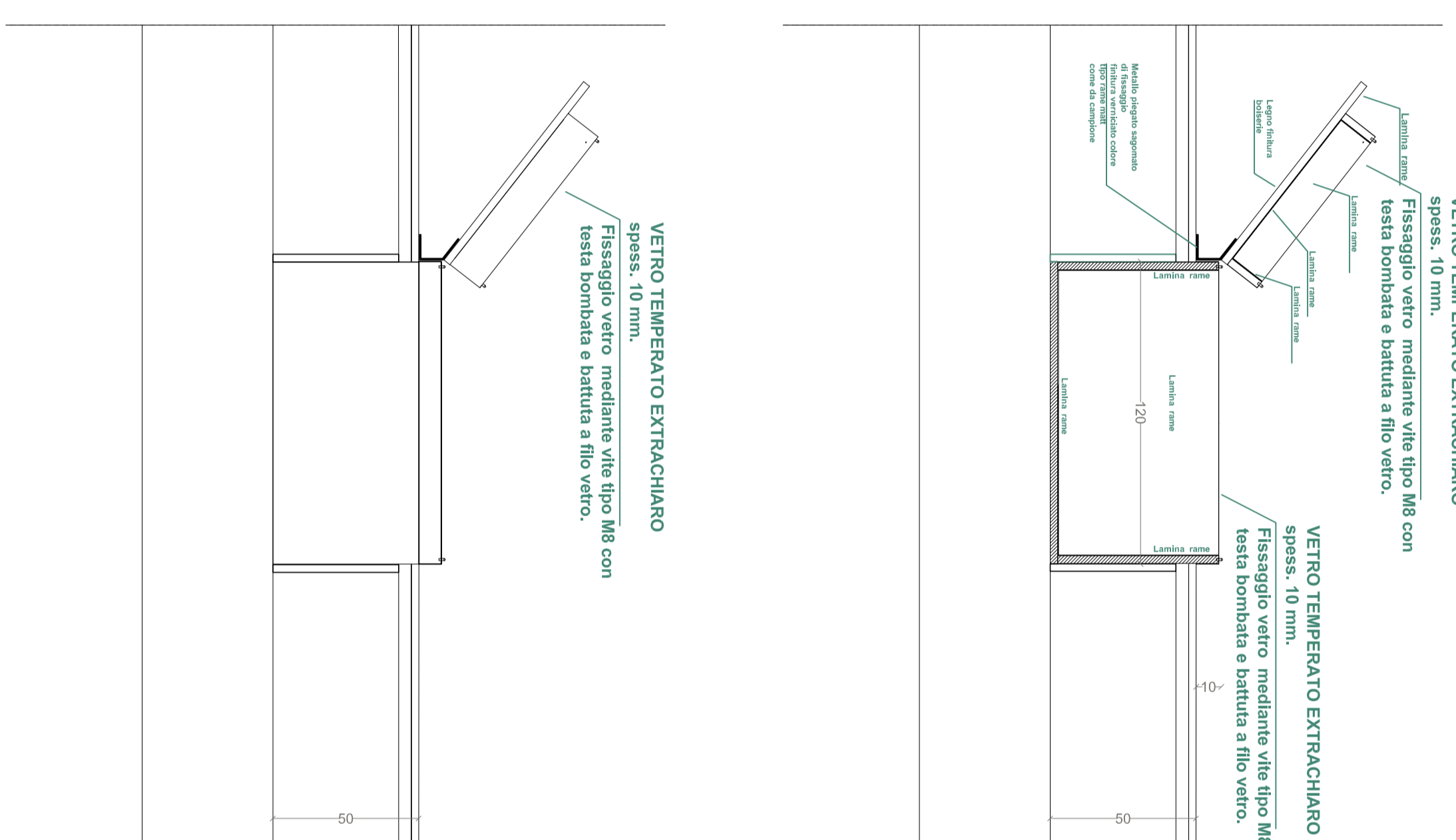
DETTAGLIO BOISERIE TIPO A aderente al muro di appoggio



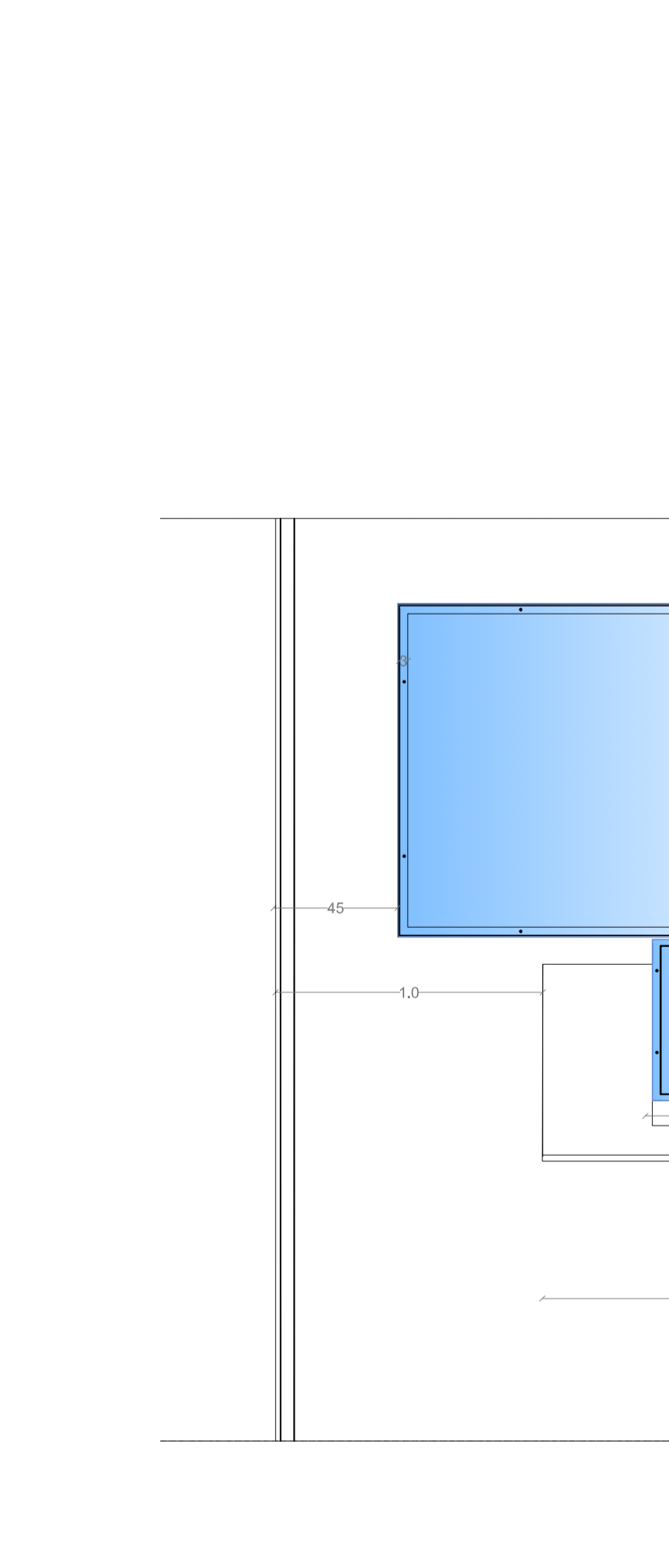
DETTAGLIO VETRINA A PARETE CON ANTA FISSA BOISERIE TIPO B



DETTAGLIO VETRINA A PARETE SEMPLICE BOISERIE TIPO B



PIANTA



SALA 1 "Il Cinquecento"

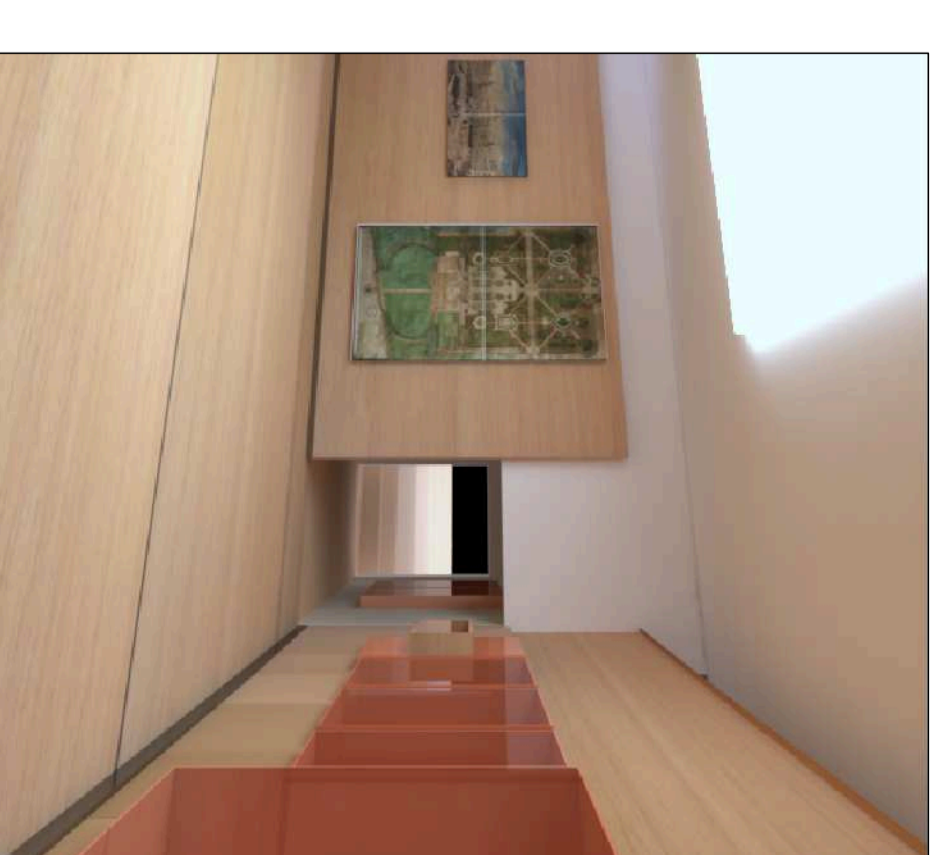
Vetrina Abiti e tessuti

Vetrina Armi



SALA 2 "Il Seicento"

Vetrina Scientifici



SALA 3 "Il Settecento"

N.B.: LE MISURE SONO DA VERIFICARSI SUL CANTIERE A CURA DELLA DITTA ESECUTRICE

COMUNE DI REGGIO EMILIA

Area Competitiva e Innovazione Scelte

Palazzo dei Musei - Reggio Emilia

tel. 0522/456539 fax 0522/454255

Direttore dell'Area Competitività e Innovazione Scelte

Politiche per lo Sviluppo Economico e l'Innovazione/Innovazione

arch. Massimo Magagnoli

Studio Italia Rota & Partners

Progetto Museale ed Allestimenti

Progetto Architettonico

Progetto Strutture

Progetto Impianti Meccanici

Progetto Impianti Elettrici

Progetto Piano di Sicurezza e Coordinamento



Palazzo dei Musei

Progetto di allestimento Sezione Ducato Estense

PROGETTO

titolo BOISERIE TIPO A e B

data Dicembre 2018

scala 1:50 / 1:20

tracce L02_1