



Reggio Emilia
città
delle persone

Comune di Reggio Emilia
Servizio Comunicazione, Marketing e Relazioni Esterne

POLITICHE PER PROMUOVERE LA MOBILITA' SOSTENIBILE

COMUNICAZIONE PUMS 2007
E FRAME POLICY MOBILITA'

Piano della Mobilità
nuove idee in circolazione

COMUNICARE LA MOBILITA'

Una delle sfide più ardue che le città oggi si trovano ad affrontare è quella del traffico metropolitano. La mobilità è un diritto fondamentale: non si può chiedere a una società in rapida evoluzione di muoversi meno, ma si devono trovare soluzioni per **muoversi meglio**.

Per questo il Comune di Reggio Emilia, nel 2007, ha elaborato un Piano della Mobilità (PUM) che ha l'obiettivo prioritario di realizzare **una mobilità sostenibile sul piano ambientale e sociale**.

COMUNICARE LA MOBILITA'

IL PUM

Il Piano della Mobilità ha fissato le linee strategiche di gestione della mobilità, indicando i principali interventi infrastrutturali fino al 2015, con tre obiettivi fondanti:

1. **Diminuire l'impatto ambientale** del sistema della mobilità aumentando la quota di mobilità su modalità sostenibili, come la bicicletta, il trasporto pubblico o l'uso condiviso dell'auto.
2. **Allontanare le auto dal centro** della città, fluidificando gli itinerari più esterni e tangenziali e diminuendo la congestione.
3. **Migliorare la sicurezza** del traffico in città, soprattutto negli spostamenti quotidiani casa-scuola, casa-lavoro e per pedoni, ciclisti e residenti.

COMUNICARE LA MOBILITA'

IL PUM

La definizione della campagna di comunicazione del PUM è stata origine della progettazione di un'immagine che caratterizzasse tutta la comunicazione della politica della mobilità, attraverso l'applicazione anche ai prodotti/strumenti successivamente realizzati.

In particolare la scelta è stata quella di posizionare la comunicazione non tanto a livello di “**prodotti**” (diffondere i singoli provvedimenti del PUM) quanto di **policy**.

COMUNICARE LA MOBILITA'

IL PUM

Comunicare la policy mobilità con l'obiettivo di:

1. Promuovere gli aspetti valoriali che sottendono alle scelte, al fine di supportare la crescita di una cultura della mobilità sostenibile, coerente con gli obiettivi della politica (dimensione valoriale)
2. Coordinare tutta la comunicazione di prodotto in un arco temporale significativo (dimensione di sistema).
3. Reiterare il messaggio valoriale (dimensione pedagogica)

COMUNICARE LA MOBILITA'

In questa direzione è stato individuato uno **stile comune** a tutte le campagne di comunicazione inerenti azioni e prodotti della policy mobilità.

GRAFICA

- Uso dei colori: rosso, nero e grigio
- Impaginazione riconoscibile degli strumenti
- Uso di fotografie con protagoniste le persone
- Grafiche lineari, semplici e chiare

TONO

- Orientamento ai cittadini ed “empatia”
(cittadini destinatari e protagonisti della comunicazione)
- Comunicazione chiara e diretta

STRATEGIA

- Orientamento all’ascolto nella scelta e nell’impostazione degli strumenti

PAY OFF

- Una frase caratterizzante la politica

COMUNICARE LA MOBILITA'

IL PAY OFF

Non un marchio quindi, ma una frase in grado di accompagnare tutte le iniziative, i progetti e i cambiamenti che il Piano della Mobilità ha previsto.

Ci sono diversi marchi/logotipo che occorre riprodurre sugli strumenti di comunicazione. Un altro marchio aggiungerebbe confusione.

E' più utile identificare una frase "valoriale" per il PUM valida in tutte le sue declinazione. Chiara e facile da interpretare sia per i cittadini, sia per gli stakeholders.

COMUNICARE LA MOBILITA'

IL PAY OFF

Nuove idee in circolazione

È un pay off istituzionale, che con un doppio senso molto chiaro e leggibile descrive l'insieme delle attività del PUM.

Reggio Emilia è una città:

- in cui prevale una mobilità sostenibile
- che promuove il muoversi in modo diverso dall'auto: in bicicletta, in autobus, a piedi
- dove la sicurezza stradale è al primo posto
- che tutela gli accessi al centro storico e la zona pedonale

COMUNICARE LA MOBILITA'

GLI ASSI STRATEGICI

1. LA REGOLAZIONE SOSTA E DEGLI ACCESSI

2. LA MOBILITA' CICLABILE

3. QUALITA' E SICUREZZA NELLE STRADE

4. MOBILITA' ALTERNATIVA

5. VIABILITA' E INFRASTRUTTURE

1. LA REGOLAZIONE SOSTA E DEGLI ACCESSI

COMUNICARE LA MOBILITA'

LA ZTL e LA PEDONALIZZAZIONE DEL CENTRO STORICO

- Si tratta di una proposta valoriale che racconta il pensiero che sta alla base del PUM.
- Vengono utilizzate foto in bianco e nero di persone, ritratte in atteggiamenti quotidiani, che vengono associate a personaggi famosi (la Gioconda, Cristoforo Colombo, Socrate e Platone) attraverso un richiamo nell'headline alle caratteristiche che li hanno resi tali (il sorriso, la scoperta, la filosofia).
- L'headline, attraverso un forte contrasto, dà a queste situazioni un significato più alto: **i piccoli gesti e le piccole scelte legate alla mobilità rappresentano un nuovo stile di vita.**

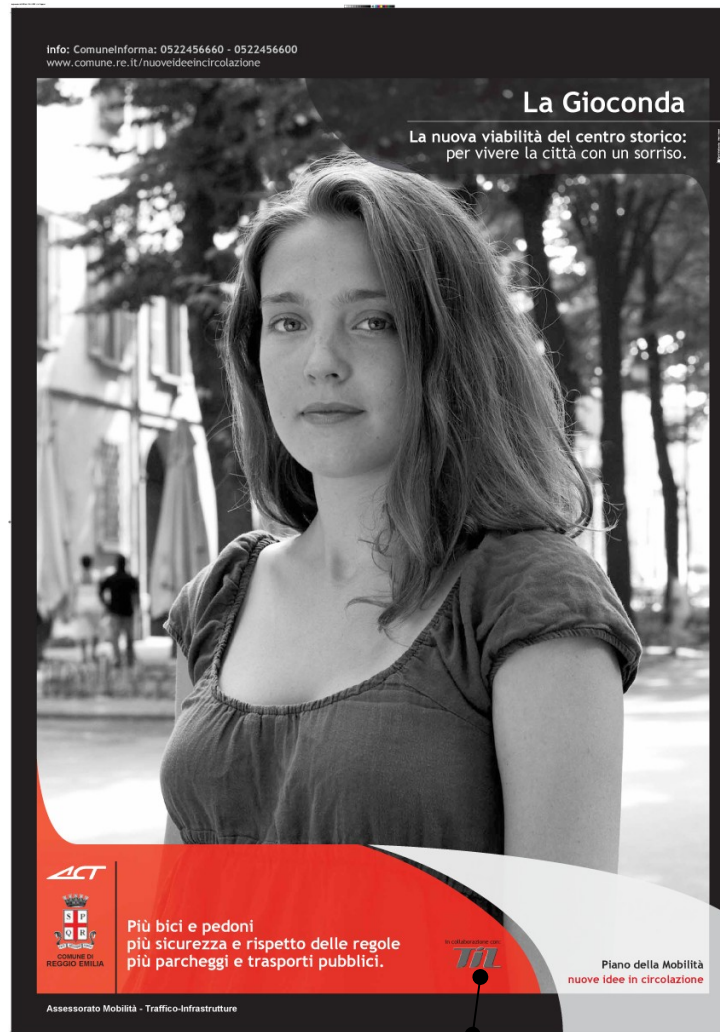
LA ZTL e LA PEDONALIZZAZIONE DEL CENTRO STORICO



LA REGOLAZIONE SOSTA E DEGLI ACCESSI

LA CAMPAGNA

LA ZTL e LA PEDONALIZZAZIONE DEL CENTRO STORICO



● ——— ● Head line
della
campagna

Logo
partner

Logo del
Comune

Logo dello
Sponsor

● ——— ● Pay off della
campagna
sul Piano
della
Mobilità

LA ZTL e LA PEDONALIZZAZIONE DEL CENTRO STORICO

info: ComuneInforma: 0522456660 - 0522456600
www.comune.re.it/nuoveideeincircolazione



Cristoforo Colombo

La nuova viabilità del centro storico:
un'occasione per riscoprire la città.

ACT

 Più bici e pedoni
più sicurezza e rispetto delle regole
più parcheggi e trasporti pubblici.

in collaborazione con:
Til

Piano della Mobilità
nuove idee in circolazione

Assessorato Mobilità - Traffico-Infrastrutture

Affissioni

Manifesto orizzontale 280cmx200cm



Reggio Emilia
città
delle persone

LA REGOLAZIONE SOSTA E DEGLI ACCESSI

LA CAMPAGNA

LA ZTL e LA PEDONALIZZAZIONE DEL CENTRO STORICO

info: ComuneInforma: 0522456660 - 0522456600
www.comune.re.it/nuoveideeincircolazione

Socrate e Platone
La nuova viabilità del centro storico:
meno auto, più relazioni,
una nuova filosofia di vita.

ACT

Più bici e pedoni
più sicurezza e rispetto delle regole
più parcheggi e trasporti pubblici.

In collaborazione con:
TIL

Piano della Mobilità
nuove idee in circolazione

Assessorato Mobilità - Traffico-Infrastrutture

Affissioni

Manifesto orizzontale 280cmx200cm

LA REGOLAZIONE SOSTA E DEGLI ACCESSI

L'INFORMAZIONE

LA ZTL e LA PEDONALIZZAZIONE DEL CENTRO STORICO

Pieghevole

ECONOLEGGIO

La proposta TIL per l'auto elettrica in città: ecologia, flessibilità e risparmio

I vantaggi dell'auto elettrica

- consuma poco e non inquinata (ZERO emissioni, ZERO rumore)
- non è soggetta a NESSUNA limitazione alla circolazione e al bloccato antinquinamento del traffico che colpiscono le auto a benzina o diesel
- è autorizzata a circolare e parcheggiare nella Zona a Traffico Limitato e ad attraversare i varchi elettronici
- parcheggio GRATUITAMENTE nelle zone delimitate dalle strisce blu
- ha un'autonomia giornaliera di circa 80 Km e una velocità massima di 60-65 Km/h;
- è facile da guidare (gevia diretta, marcia avanti o marcia indietro)
- è disponibile in vari allestimenti per tutte le esigenze.

Le promozioni TIL per l'inverno 2007/2008

"BELL'INNO" Noleggio di un'auto elettrica a partire da 9,29 € al giorno TUTTO COMPRESO.

"COFANETTO" Mobilità Sostenibile
Il costo del Noleggio di un'auto elettrica di 9 € al giorno per 4 anni include:

- un abbonamento annuale ai trasporti pubblici urbani di ACT
- una bicicletta elettrica a pedalata assistita in regalo
- una bicicletta pieghevole da base in regalo
- una tessera annuale "car sharing" TIL, noleggio auto a motore termico a basso emissioni in regalo.

Per informazioni:
www.til.it
info@til.it
telefono 0522 927654



meno auto, più relazioni, una nuova filosofia di vita.

La nuova viabilità del centro storico.

I provvedimenti del traffico in centro storico vogliono favorire un nuovo modo di vivere la città: meno auto e inquinamento, più bici e pedoni per riscoprire il piacere di un centro storico a misura delle esigenze delle persone.

Il sistema dei varchi, chiamato "vigile elettronico", controllerà gli accessi e il flusso del traffico garantendo maggiore rispetto delle regole e più sicurezza per tutti.

LE PRINCIPALI CARATTERISTICHE SONO:

- nuova definizione dell'Area Pedonale e della Zona a Traffico Limitato
- vigile elettronico
- dissuasori fisici e pilotati
- sistema integrato di parcheggi
- linee metibus ACT

un'occasione per riscoprire la città.



Comune di REGGIO EMILIA
Assessorato Mobilità - Traffico - Infrastrutture

Comasferma via Farini, 2/1
Numero verde 800 016681
www.municipio.re.it/moviedeetrcollazione



La nuova viabilità del centro storico per vivere la città con un sorriso.



Piano della Mobilità
nuove idee in circolazione

Nuova viabilità: come e quando

I TEMPI DI ATTUAZIONE. La nuova viabilità del centro storico entrerà in vigore a partire dal 7 gennaio 2008. Dal primo ottobre e fino a quella data gli ingressi dei veicoli nella Zona a Traffico Limitato verranno comunque controllati dal sistema dei varchi (vigile elettronico): coloro che non risulteranno in regola con il permesso riceveranno a casa un avviso che non comporta la sanzione. Le multe scatteranno invece dal 7 gennaio 2008.

L'AREA PEDONALE (AP) E LA ZONA A TRAFFICO LIMITATO (ZTL). L'Area Pedonale e la Zona a Traffico Limitato saranno riviste. La principale novità sarà l'ampliamento della ZTL: Via Emilia Santo Stefano, fino a Piazza Garibaldi, Corso Garibaldi, Piazza Rossetti e Via Ludovico Ariosto diventeranno Zona a Traffico Limitato ad esclusione di 2 fasce orarie nei giorni feriali durante le quali vi sarà libero accesso e sosta. Via Garibaldi tornerà a diventare ZTL e senso unico in uscita verso Viale.

VIGILE ELETTRONICO. Il vigile elettronico funzionerà grazie a 8 dispositivi video che controlleranno gli accessi alla ZTL e i flussi del traffico verso il centro storico.

FINO AL 7 GENNAIO RESTANO IN VIGORE L'ATTUALE ZTL E LE RELATIVE REGOLE DI ACCESSO

PERMESSI AP E ZTL. I permessi per l'accesso al centro storico restano quelli già in vigore e gli autorizzati saranno informati da ACT in caso di eventuali modifiche.

DISABILI. I disabili residenti nel Comune di Reggio Emilia sono invitati a comunicare ad ACT le targhe dei mezzi che utilizzano più frequentemente (fino a un max. di 4). I disabili non residenti nel Comune di Reggio Emilia sono invitati a prendere contatto con ACT, preventivamente prima di accedere alla ZTL, oppure entro gli 8 giorni successivi all'accesso.

PARCHeggi E INIBIBI. Un sistema integrato di parcheggi che comprende posti a pagamento all'esterno e lungo i Viali e posti gratuiti nei parcheggi scambiatori permette un rapido accesso al centro storico. Lasciando l'auto nei parcheggi scambiatori è possibile entrare gratuitamente nella zona a traffico limitato con le due linee di Inibibi (Linea E e Linea G).



i

Comuninforma
Via Farini, 2/1
dal lunedì al sabato 8.30 - 13.00
martedì, giovedì e venerdì 15.00 - 18.00
mercoledì apertura 9.30

Numero Verde 800 016681
dal lunedì al venerdì 7.00 - 19.00
sabato 7.00 - 12.00
Fax 0522 456329

www.municipio.re.it/moviedeetrcollazione
moviedeetrcollazione@municipio.re.it

Per informazioni sui permessi ZTL e telecomandi Pilotati:

ACT Ufficio Permessi
Via Fratelli Nesselrode, 2
Tel. 0522 927676 - 927679
lunedì - venerdì 7.30 - 12.30 e 15.00 - 17.00
sabato 7.30 - 12.30

Per informazioni sui metibus e sulle nuove linee degli autobus:

ACT Reggio Emilia
Numero Verde 800 194443
www.actre.it
actre@actre.it

Legenda

- Parcheggi scambiatori gratuiti con servizio Inibibi
- Parcheggi gratuiti
- Parcheggi a pagamento
- Strade con parcheggi a pagamento
- Varchi di accesso con telecamera (vigile elettronico)
- Area Pedonale
- Zona a Traffico Limitato
- Zona a Traffico Limitato a fasce orarie (libero accesso nei giorni feriali: 9.00/12.00 - 16.00/18.30)
- Inibibi Linea E - da lun. a ven.
- Inibibi Linea G - deviazione del sabato pomeriggio
- Inibibi Linea G - solo giorni feriali

LA REGOLAZIONE SOSTA E DEGLI ACCESSI

L'INFORMAZIONE

LA ZTL e LA PEDONALIZZAZIONE DEL CENTRO STORICO

Piano della Mobilità
nuove idee in circolazione
COMUNE DI REGGIO EMILIA

Socrate e Platone
La nuova viabilità del centro storico:
meno auto, più relazioni, una nuova filosofia di vita.

ACT

Lunedì, 7 Aprile 2008

[Cerca nel sito](#) [Contattaci](#) [Newsletter](#) [IFAQ](#) [Credits](#)

Il progetto

La mobilità è un diritto delle persone ma anche un indice di benessere: è dimostrato che il numero degli spostamenti aumenta con l'aumentare della prosperità sociale. Alla base dell'attuale Piano della Mobilità c'è anche il coinvolgimento dei cittadini attraverso un percorso partecipativo che ha prodotto documenti, indagini, ordinanze ...

Piano della mobilità
Il processo partecipativo
Documenti
Normativa di riferimento
Eventi partecipativi

Link utili

Comune di Reggio Emilia
Provincia di Reggio Emilia
ACT
Osservatorio provinciale
Sicurezza Stradale
Regione Emilia Romagna
Merci e logistica
Approfondimenti

Con il contributo di TIL



Mobilità ciclistica

Strategie, azioni e servizi dedicati ad uno dei pochi mezzi di trasporto non inquinanti: la bici

Trasporto pubblico

Opere coerenti con le finalità di potenziamento e razionalizzazione dei mezzi pubblici

Regolazione della sosta e del traffico

Azioni per disincentivare l'uso dell'auto, per promuovere e favorire mezzi sostenibili

Infrastrutture

Progetti per lo sviluppo della rete stradale e il miglioramento della viabilità

Qualità e sicurezza

Interventi per ridurre l'incidentalità e migliorare la qualità dell'ambiente urbano sotto il profilo della sicurezza e della piacevolezza degli spazi aperti

Contenimento della domanda di mobilità

Strategie a favore dei veicoli a basso impatto e dell'integrazione tra diverse modalità di trasporto

News

Con la primavera, i bambini di Reggio tornano a scuola...in BiciBus!

Lunedì 31 marzo, in occasione dello Sciame di biciclette, ripartono i bus a "due ruote" delle scuole primarie.

AUTOLiberiamo la città

Dal 31 marzo a Reggio spettacoli e provocazioni teatrali per riflettere sui comportamenti quotidiani che incidono sull'ambiente.

Al via i lavori per una nuova rotondina in via Inghilterra

Comunicato stampa (file pdf 88kb)

Pubbligate le nuove carte dei percorsi verdi per bicicletta presenti nel reggiano

Richiedine una copia cartacea agli Urp o all'Ufficio Mobilità ciclabile.

Una rotonda tra via Dei Gonzaga e via Ferri per snellire il traffico di Villa Sesso - Martedì al via i lavori di costruzione

Comunicato stampa (file pdf 90kb)

'Car pooling': il Comune di Reggio Emilia sperimenta con alcuni enti e aziende un sistema di uso condiviso dell'auto per i dipendenti

Comunicato stampa (file pdf 262kb)

[Archivio news](#)

Sito internet

Home page sito della Mobilità

www.comune.re.it/nuoveideeincircolazione

LA REGOLAZIONE SOSTA E DEGLI ACCESSI

LA ZTL e LA PEDONALIZZAZIONE DEL CENTRO STORICO

LA CAMPAGNA

L'INFORMAZIONE

Il gazebo

Il gazebo informativo sulle novità legate alla viabilità del centro storico è stato installato in P.zza Prampolini per tutto il mese di ottobre 2007.



LA REGOLAZIONE SOSTA E DEGLI ACCESSI

LA CAMPAGNA L'INFORMAZIONE

LA ZTL e LA PEDONALIZZAZIONE DEL CENTRO STORICO

Il gazebo



Piano della Mobilità
nuove idee in circolazione

La nuova viabilità
del centro storico.

DAL 1 OTTOBRE 2007



per vivere la città con un sorriso



ACT

www.comune.re.it/nuoveideeincircolazione
Assessorato: Mobilità-Traffico-Infrastrutture

La nuova viabilità
del centro storico.

Il Piano della Mobilità vuole favorire un nuovo modo di vivere la città: meno auto e inquinamento, più spazio a noi e piacere per chi vive il piacere di un centro storico a misura d'uomo.

VIULE ELETTRONICO. Consentirà gli accessi al centro e i flussi di traffico, garantendo un maggiore rispetto delle regole e più sicurezza per tutti.

PARCHEGGIO QUANTITATIVO E SELETTIVO. È un nuovo sistema che collegerà il centro storico all'innocenza perfetta. Chi vorrebbe essere nel parcheggio, sostituirlo, è libero. Si parla di Zona a Traffico Limitato, gratuitamente e con carte d'identità.

NUOVE MODALITÀ DI PARCHEGGIO. Per chi abita in centro storico, la sosta nella Zona a Traffico Limitato sarà regolata in base al proprio quartiere di residenza.

con la collaborazione di:



70cm x 300cm



La nuova viabilità del centro storico

DAL 1 OTTOBRE 2007



per vivere la città con un sorriso



ACT

COMUNE DI REGGIO EMILIA

Piano della Mobilità
nuove idee in circolazione
Assessorato: Mobilità-Traffico-Infrastrutture

con la collaborazione di:



400cm x 200cm

LA ZTL e LA PEDONALIZZAZIONE DEL CENTRO STORICO

ReggioComune

Notizie su viabilità e nuove infrastrutture, mobilità ciclabile e sostenibile

MUOVERSI&RESPIRARE

37

Accesso al centro: dal 7 gennaio il vigile elettronico

Le telecamere riprendono chi entra in Ztl senza il permesso
Il via alle sanzioni

■ Dal prossimo gennaio entreranno in vigore importanti novità per la circolazione nel centro storico. La più rilevante si riferisce al sistema di controllo degli accessi. A verificare il rispetto delle regole sarà infatti un sistema di otto videocamere (collocate in altrettanti punti della città, proprio quelli da cui sarà possibile entrare in centro storico) collegato con la centrale operativa della Polizia municipale, dove verranno scaricate le foto delle targhe dei veicoli del trasgressore. Ovvero, le targhe a cui non corrispondano permessi di accesso alla Ztl. Scatteranno quindi le multe. La telecamera sono poste a Porta Santo Stefano, in viale Allegri, viale Nobili, San Domenico, Campo Marzio, Guazzatoio, Ariosto e Pancioli.

Permessi permanenti e temporanei
Possono trasferire tutti coloro che hanno il permesso, per il quale, al momento, non sono cambiati né le modalità di rilascio, né le tipologie di diritto. Gli autorizzati in via permanente saranno già tutti inseriti nel sistema elettronico e quindi potranno entrare e uscire dal centro storico liberamente. Chi ha diritto, ma non ha un permesso permanente, può sempre e comunque regolarizzare la propria posizione. Poi ci sono i casi di accesso, che possiamo definire "particolari", come ad esempio quanti sono diretti agli alberghi in centro storico e i disabili residenti fuori Reggio Emilia. Per costoro l'Amministrazione ha previsto "procedure di regolamentazione". Vediamole.



I gestori di alberghi ed autimesse dovranno rapportarsi direttamente con l'Act e, attraverso user e password personalizzate, comunicare on line le targhe dei clienti che verranno dunque, temporaneamente, aggiunte alla lista dei permessi. Per i disabili residenti fuori dal comune di Reggio è stato approntato un numero verde 800189580, presente anche sui cartelli siti sotto i varchi, che l'utente deve chiamare per comunicare ad Act il proprio numero di targa e i dati del permesso rilasciato da un altro ente che certifichi la condizione di disabilità. La comunicazione ad Act può avvenire preventivamente o entro gli otto giorni successivi all'accesso. Act sta predisponendo una particolare procedura per i disabili non residenti che accedono con grande frequenza, essenzialmente per ragioni di lavoro, alla Ztl. Scaduti gli otto giorni per le targhe non "senate" scatteranno le sanzioni (70

38

ReggioComune

MUOVERSI&RESPIRARE

euro).
Senza permesso

Chi non è in possesso dell'autorizzazione potrà accedere al centro storico utilizzando il sistema integrato di parcheggi che comprende posti a pagamento all'interno e lungo i viali e posti gratuiti nei parcheggi scambiatori. Questi parcheggi sono collegati al centro con Minibus e linee autobus nelle vicinanze. Le vie esterne alla Ztl saranno infatti regolate da un'articolata tariffa della sosta, per la quale sono previsti costi diversificati a seconda della loro collocazione rispetto al centro. Gli stalli



Un'auto elettrica della Tl

bu interni ai viali, compreso il parcheggio Zuochi, hanno una tariffa di 1 euro all'ora; i parcheggi sui cortili 0,50 euro all'ora, ma con una franchigia di mezz'ora. Stessa tariffa oraria è prevista nel nuovo parcheggio di via Pansa, vicinissimo al centro storico e che permette di lasciare la macchina parcheggiata per tutto il giorno pagando solo 3 euro. Condizioni particolari possono essere previste per singole aree. Speciale attenzione meritano i posteggi a pagamento collocati nella Ztl a fasce orarie, dal momento che il parcheggio sarà possibile solo negli orari di libero accesso: i veicoli sprovvisti di permesso parcheggiati in quest'area negli orari in cui la Ztl è attiva, verranno sanzionati con 35 euro di multa. Il Piano della Mobilità vuole inoltre dedicare maggiore attenzione ai multiposti, prevedendo di riservare ad essi un numero consistente di parcheggi adiacenti al centro storico.

Paolo Ugolotti

I vantaggi delle auto elettriche

Tl ecologia

Una delle soluzioni per contrastare l'inquinamento è l'utilizzo di automobili elettriche. L'auto elettrica presenta tanti vantaggi: consumo poco e non inquinante; non è soggetta a nessuna limitazione alla circolazione e ai blocchi antinquino; è anche autorizzata a circolare e parcheggiare nella Ztl, nonché a parcheggiare gratuitamente negli stalli blu. Le auto elettriche sono facili da guidare ed hanno un'autonomia di circa 80 chilometri.

Tl offre per l'inverno 2007 diverse proposte:

- "Tl Fm 10" che permette il noleggio di un'auto elettrica a partire da 9,29 euro al giorno
- "Cofanetto" che permette il noleggio quadriennale a 9 euro al giorno con inclusi un abbonamento annuale ai trasporti Act, una bici elettrica, una bici pieghevole da baule e una tessera annuale "car sharing" Tl.



Legenda

- P Parcheggi scambiatori gratuiti con servizio Minibus
- P Parcheggi gratuiti
- P Parcheggi a pagamento
- Strade con parcheggi a pagamento

ENRICA ABBIGLIAMENTO Tel. 0522 580302	TENTAZIONI gioielleria Tel. 0522 541495	Salumeria Montanari Tel. 0522 451012	NUOVO STILE Toni & Go Parrucchiere per uomo Tel. 0522 434217	ELETTRICISTA di PERNA STEFANO Tel. 0522 431763 Cell. 339 7835869
WORLD GAMES VIDEOGIOCHI Tel. 0522 406068	Viaromaviva			
VIAROMA VENTUNO	OREFICERIA Livio Tel. 0522 433597	Barbieri Caffè Tel. 0522 454196	GIARDINO VASO BOTTEGO Tel. 0522 541700	Torrefazione Hawaiana Tel. 0522 432953
				Pasta Fresca della Nonna s.n.c. Tel. 0522 453439

MENOZZI

Corsi di addestramento cani (di qualsiasi razza) e padrone. A richiesta cani adulti da difesa
Allevamento pastori tedeschi
Pensione cani e gatti
APERTO TUTTO L'ANNO

Via Formentini, 3 - 42100 Reggio Emilia
Tel. 0522 950102 - allevamentodelciao@tiscali.it

Salumeria S. Pietro
di Ugo Stefano

Salumi - Formaggi - Gastronomia
Specialità Emiliane - Toscani
Di perfezionismo verso e pacchi regalo personalizzati

Via Emilia S. Pietro, 57/D
Tel. 0522/432506

100%

100% è la campagna di promozione e valorizzazione del centro storico cittadino realizzata - in collaborazione con le associazioni di categoria dei commercianti - per combattere l'idea che l'ampliamento della ztl e l'estensione della zona pedonale rendessero il centro storico irraggiungibile e meno attrattivo dal punto di vista commerciale.

Attraverso questa campagna, al contrario, si è sottolineato il valore della pedonalizzazione che contribuisce a rendere fruibile il centro storico e le sue attività all'intero di un contesto di "centro commerciale a cielo aperto".

LA REGOLAZIONE SOSTA E DEGLI ACCESSI

100%

LA CAMPAGNA

100% cielo.

100% storia.

Il Centro Storico: 100% vero.

100% shopping.

Logo of Reggio Emilia: **Reggio Emilia città delle persone**

Logos of partners: **Reggio Emilia**, **City**, **Reggio Emilia**, **Reggio Emilia**

The image shows a man in a dark blue shirt and light-colored trousers sitting in a black plastic chair in a historic square. He is leaning back, looking up at the sky. The background features a large, ornate brick building with a dome and arched windows. The text '100% cielo.' is overlaid in blue. '100% storia.' is overlaid in black. A red banner with white text reads 'Il Centro Storico: 100% vero.'. A red box at the bottom left contains the text '100% shopping.'. In the bottom right corner, there is a circular logo for 'Reggio Emilia città delle persone' and a vertical list of logos on the left side.

LA REGOLAZIONE SOSTA E DEGLI ACCESSI

L'INFORMAZIONE

100% FACILE

Con il depliant “100% facile” è stato creato uno strumento di sintesi che illustri in modo chiaro ai cittadini tutte le modalità con cui è possibile raggiungere il centro storico (in auto, a piedi, in bicicletta) sottolineandone l’accessibilità.



Il Centro Storico: 100% facile.

Depliant -Fronte

Le regole della ZTL

La zona di centro storico segnalata in giallo sulla cartina e a traffico limitato. In queste vie è vietato il traffico e il parcheggio a chiunque sia sprovvisto di apposita permesso (licenza da ACT).
 Ognuno dei veicoli di accesso alla ZTL, è ammesso da un apposito video (vinca elettronico) che lo consente di rimanere in rotazione al momento di accesso scattando una fotografia a la fango del veicolo sprovvisto di permesso deve lasciare la via del centro. Il pagamento si effettua attraverso la apposita tarsettta che emette una ricevuta da posticipare sul conto della propria auto.

Il resto di accesso sono € 1,50.
 ■ Via Emilia Santa Sofia; Viale Alighi; ■ Viale Monti (all'incrocio di via Emilia); Via Roma 147 (vicino di via Dante Alighieri); Via Garibaldi; Via Quercione; ■ Via Cavallotti; ■ Via Cavallotti all'incrocio di via Garibaldi; ■ Via Parvulieri.

La ZTL è in vigore 24 ore su 24 eccetto fatta per due centrali di autorizzazione che permettono mobilità e accesso efficienti.

■ Via Emilia Santa Sofia - Corso Garibaldi - Cortina via Emilia S. Stefano, Via Piazza Garibaldi, Piazza Garibaldi, Corso Garibaldi, Piazza Garibaldi, via Ludovico ardito, Piazza dei Rioni (vicino di via Garibaldi) nelle quali anche chi è sprovvisto di permesso può circolare e parcheggiare il proprio veicolo. Le due fasce erano vanno dalle 9.00 alle 12 e dalle 18 alle 20.

■ Viale Alighi - Corso Garibaldi - servide che parte da Viale Alighi ed esce in Piazza dei Rioni (vicino di via Garibaldi) via Alighi, corso Garibaldi, via Ludovico ardito, Piazza dei Rioni (vicino di via Garibaldi) nelle quali anche chi è sprovvisto di permesso può circolare e parcheggiare il proprio veicolo. Le due fasce erano vanno dalle 9.00 alle 12 e dalle 18 alle 20.

■ Viale Monti - Via Emilia S. Pietro, il centro storico (vicino di via Emilia) e Piazza S. Pietro. Scavola, il parcheggio da ore 12 alle 18 in un giorno successivo ma non consente la sosta.

Vado in centro in auto

Ognuno dei parcheggi situati all'interno dei viati di circoscrizione permette di raggiungere il centro della città in 5 minuti. Megli stati l'ho il pagamento va effettuato attraverso la apposita tarsettta che emette una ricevuta da posticipare sul conto della propria auto.

I posti auto all'interno dei viati di circoscrizione sono a pagamento dalle 8 alle 20 dei giorni feriali ed hanno una tariffa di 1€ all'ora. I posti auto fuori viati (periferici) sono caratterizzati da una franchigia gratuita di 30 minuti mentre i posti di Piazza Roma e Piazza Riva di una franchigia di 15 minuti.
 Il parcheggio Zucchi è a pagamento anche nei giorni festivi ma con una tariffa particolare che permette di posteggiare l'auto tutta la giornata ma a pagamento solamente 1,50€.

I parcheggi Cecati e Polveriera sono gratuiti mentre il Gasometro è a pagamento 1€ all'ora con tariffa di 0,50€ all'ora speciale abbonamento.

Non sai quanto ti fermi? I parcheggi Zucchi e San Geronimo consentono di pagare a pagamento posteriore. Si pagherà solo macchina una volta l'autoregistrata avrà terminato il proprio periodo di sosta.

I permessi per parcheggi a servizio del centro storico esistono ai viati dove quelli di Cecati, Gasometro e Polverieri che consentono di raggiungere a piedi la zona più centrale del giro di 10 minuti appena a footare il servizio minimo gratuito.



Per chi arriva da Robbiera/Madonna:
 Polveriera
 Via Emilia S. Pietro
 Via Montegrappa

Per chi arriva da Cavriaga/Val d'Enza:
 Viale Trieste
 Sarno
 Porta Santa Sofia
 Via Montegrappa

Per chi arriva da Scandiano/Castelnuovo Monti:
 Via S. Maria
 Piazza Piana
 Cecati

Per chi arriva da Guastalla/Basse Reggiane:
 Via S. Maria
 Viale Monti
 Zucchi

Legenda

- P Parcheggio a servizio del centro storico
- P Parcheggio a pagamento con servizio Minibù
- Capolinea
- Stazionabile Minibù
- Yacchi di accesso con telecamere (night electronic)
- Zona a Traffico Limitato
- Zona a Traffico Limitato (fase notte) (area nocena nel giorni feriali) 9.00/12.00 - 18.00-18.30



Vado in centro in minibù

Una delle modalità più comode per accedere al centro storico è quella di utilizzare le tre linee di minibù che lo attraversano. Il minibù è gratuito per chiunque parcheggi il proprio veicolo in uno dei 5 parcheggi scambiatori gratuiti da cui le linee partono (2380 posti auto in tutto) o per chi lascia l'auto al parcheggio Gasometro (400 posti). Avvicinando il proprio veicolo alle apposite tarsette è infatti possibile ritirare un biglietto che vale per le corse di andata e ritorno tra i parcheggi e centro storico.
 ■ minibù E collega il parcheggio Viale all'ex Polveriera attraversando la via Emilia.
 ■ minibù G collega il parcheggio Cecati all'ex Foro Boario attraversando Corso Garibaldi e Viale Alighi.
 ■ minibù H collega lo stadio Viglio all'ospedale attraversando via Roma e via Emilia S. Pietro.

In particolare le linee E ed H fermate alla Stazione FS permettono un semplice utilizzo per chi lascia la propria vettura nel parcheggio gratuito di Piazzale Europa (893 posti).

Vado in centro in autobus

È possibile entrare in centro storico utilizzando diversi autobus urbani, dal momento che un gran numero di mezzi ACT transita per Viale Alighi (1, 4, 5, 9, 10, 12, 13) e Corso Garibaldi (4, 5, 10). per informazioni www.actre.it

- | | |
|--|--|
| 1 Fecoleto - piazza Vittoria - Alleanza Botteghe | 10 Via del Chiostro - piazza Guberti - Porta Giove (stazione FS) |
| 4 Covolo - piazza Guberti - via Doria (stazione FS) | 12 Roncoval - piazza Vittoria - Messaratico - Piazzolaferla |
| 5 Rivella Peep - piazza Guberti - Centro Fielatico (stazione FS) | 13 Sesso via Zamboni - Teatro Adolfo - Genova |
| 9 Fogliano - piazza Vittoria - S. Procopio - MOTO | |



Legenda

- P Parcheggio gratuito con servizio Minibù
- P Parcheggio a pagamento con servizio Minibù
- Capolinea
- Stazionabile Minibù
- Minibù linea E - da lun. a ven.
- Minibù linea E - deviazione del sabato pomeriggio
- Minibù linea G - solo giorni feriali
- Minibù linea H - solo giorni feriali
- Fermata minibù

Vado in centro su due ruote

In bicicletta

Attualmente sono 9 le ciclopedonali che sfociano direttamente sui viali di Circonvallazione seguendo un percorso protetto: viale Umberto I, via Sennarzo, via Borelli, via Emilia di Angelo, viale Regina Elena, via Fagnani, via Pasca, via Ramazzini, viale IV Novembre, via Emilia Dapino.

Il Centro Storico è zona 30, ovvero un'area favorizzata all'agevolazione della circolazione di pedoni e biciclette e che fissa a 30km/h il limite di velocità per i veicoli a motore. Alle biciclette, in particolare, è consentita la circolazione in senso opposto rispetto a quello di marcia. Per chi risiede troppo distante dal Centro per poter utilizzare la bici per giungervi, il Comune ha permesso l'utilizzo del servizio di interscambio auto/bici grazie ai servizi Bici24 e Bike sharing offerti dal Comune e da ACT e presenti alla stazione FS, e ai parcheggi Cicatù, Foro Boario ed ex-garage.



BS Bike Sharing: è il nuovo servizio pubblico di noleggio biciclette gestito da Act (Pedalare). Per provare e riproverare la bici serve in una particolare area da quella italiana) è sufficiente avvicinare la tessera (acquistabile presso le ricevitorie ACT) alla colonna bianca della postazione, per autorizzare l'apertura della varesirella.

- Parcheggio Cicatù (via Cicatù)
- Parcheggio Casametro (via Paserfo)
- Stazione Trenitalia (Piazzale Marconi)
- San Andreoli (via San Andreoli)
- Municipio (Piazzale della Frumentaria)

BC BICICLA: servizio di noleggio, deposito e manutenzione bici tradizionali ed elettriche.

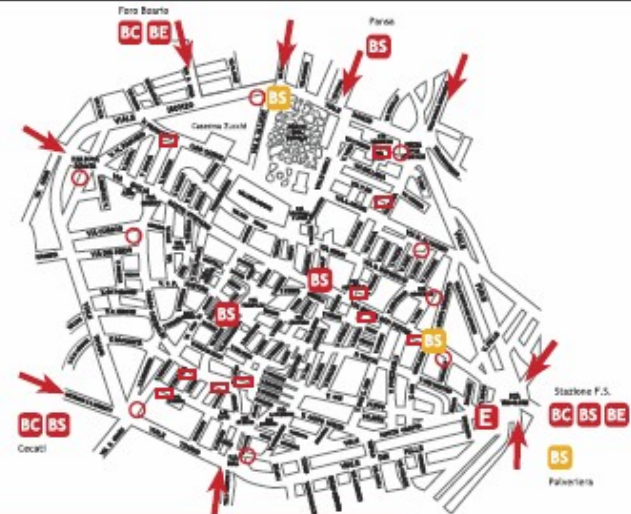
Stazione Trenitalia (via Turri 4/a)
da lunedì a venerdì, dalle 6,30 alle 19,30

Parcheggio Cicatù (via Cicatù)
noleggio, deposito e manutenzione
da lunedì a sabato, dalle 7,30 alle 20,30

Parcheggio Foro Boario (Foro Boario)
dal lunedì al sabato, dalle 7,30 alle 20,30

In moto

Le motocicli di cilindrata di 50 cc possono entrare in ZTL e parcheggiare gratuitamente in diversi punti del centro. Le motocicli di cilindrata superiore ai 50 cc non possono oltrepassare i varchi di accesso e quindi entrare in ZTL, se sprovviste di autorizzazione. Trovano però parcheggi gratuiti in diverse zone alla periferia della ZTL.



Legenda

- Parcheggio moto
- Parcheggio motorini
- Bike sharing
- Noleggio Bici elettrica
- Deposito Bici24
- Bike sharing da utilizzare entro il 2008

Anche questo strumento riprende i temi e i segni grafici che caratterizzano la comunicazione della politica della mobilità:

- uso dei colori (rosso, grigio, nero) e delle linee curve
- fotografia con una persona protagonista
- chiarezza nel linguaggio e nella simbologia utilizzata

LA REGOLAZIONE SOSTA E DEGLI ACCESSI

L'INFORMAZIONE

100% EVENTI

Il folder mensile “100% eventi” è un calendario che raccoglie tutti gli eventi e le iniziative organizzate dall'Amministrazione Comunale o da soggetti privati, per il mese in corso in centro storico. Il folder è stato distribuito a tutti gli esercizi commerciali che hanno aderito all'iniziativa.

Il Centro Storico: 100% eventi

MAGGIO 2008

dal 30 aprile all'8 giugno
Fotografia europea
UMANO TROPPO UMANO
127 mostre, spettacoli, incontri, workshop, lectio magistralis, eventi
Piazze, piazze e vie della città

dall'1 maggio all'8 giugno
EDWARD TITCHEN
Mostra fotografica
Palazzo Magnani e Chiesa di San Domenico

8 maggio ore 9,15 e 10,45
10 maggio ore 17,30
Festa "IL CARNEVALE DEGLI ANIMALI" - Narrazione e musica
A cura dell'Istituto Superiore di Studi Musicali A. Peri
Auditorium Istituto Peri
via Dante, 11

9 maggio ore 10
FESTA DELL'EUROPA
ReggioNarraEuropa, lettura e narrazioni degli studenti, musiche dell'Istituto Peri
Sala Tricolore
Comune di Reggio Emilia

9 maggio ore 17
CINEMA E FOLLA
Catalogo audiovisivo sulla malattia mentale
Presentazione del libro di Cesare Secchi
Conferenza organizzata dall'Università degli Studi di Modena e Reggio Emilia
Mediateca dell'Università di Reggio Emilia
viale Allegri 9

9 maggio ore 10 - 21 e 10 maggio ore 10 - 24
REGGIONARRA
200 incontri di narrazione con letture di racconti e fiabe per bambini e famiglie
In 27 luoghi del centro storico

10 maggio ore 8-18
VIA ROMANINQUARA
Mercatino
Articoli di arte e antiquariato, cose vecchie e usate, numismatica e filatelia, collezionismo, stampe e quadri antichi e simili
Piazza Scapinelli

10 maggio ore 16 - 21
11 maggio ore 9,30 - 17,30
36° GRAN FONDO
LA DUE PASSI MATELICA
Cura ciclistica e iniziative sportive varie
Viale Allegri

11 maggio ore 10
INIBIBICI
Pediatra cittadina per i bambini e le famiglie organizzata dal Comune di Reggio Emilia e Associazione Tuttabici-Fiab
Piazza Fontanesi

12 e 13 maggio
CONCILIARE
Un progetto di comunità
Eventi, iniziative e mostra permanente dedicati alla conciliazione dei tempi di vita e di lavoro
Piazza Martiri del 7 luglio
Università di Reggio Emilia,
viale Allegri 9

14 maggio ore 21
IL TOPINO BIRAPPOLATO
(con Elio Vetri)
Conferenza-incontro con Elio Vetri
organizzato dall'Associazione La Gabbella
La Gabbella, via Roma 68

dal 16 al 25 maggio
RED DANZA
Festival Internazionale di Danza (nei Reggio Parma Festival)
Israele Danza
Convegno a Chios Naharin
Teatro Municipale Votri,
Teatro Anonimo,
Teatro Cavallerizza

17 maggio
MILLE MELIA
Gara automobilistica nazionale
Da Villa Opizio per le vie e le piazze del centro fino ai Ponti di Calatone

18 maggio ore 9-22
MONDINFIAZZA
Mercato, cultura, saponi e musica da strada
Nelle principali piazze e vie del centro storico

18 maggio ore 9 - 19
SEMMA DAY
Fiera dell'usato domestico e del riciclaggio creativo
Piazze Europa
Centro Interscambio Mobilità

20 maggio ore 21
PERFERICA
Visite guidate negli appartamenti privati del centro storico, mostre costruite con il contributo dei cittadini che diventano fotografi, scrittori e narratori
Presentazione obbligatoria
tel. 0522 323236
o 346 303031

dal 22 maggio al 2 giugno
Eventi DI PACE - SE VOI LA PACE EDUCA ALLA PACE
Seminari, conferenze, laboratori e spettacoli a cura della Scuola di Pace di Reggio Emilia
Parchi, Luoghi e piazze del centro storico

dal 24 maggio ore 20 fino al 25 maggio ore 5
NOTTE BIANCA
Spettacoli, giochi, danze, letture, concerti nelle vie, parchi e piazze del centro
Apertura straordinaria di musei, gallerie d'arte, negozi, bar e ristoranti

29 maggio ore 9 - 12,30
GIORNATA NAZIONALE DELLO SPORT
Eventi organizzati dal CONI
Piazza della Vittoria e Piazza Martiri del 7 luglio

30 maggio ore 21
SOLI DEO GLORIA "SALVE REGINA"
Concerto ensemble vocale e strumentale dell'Istituto Peri
Basilica della Ghiera

31 maggio e 1 giugno
RE DI FIORI
Manifestazione fiorente
Le piazze e i sagrati del centro si trasformano per due giorni in un giardino pieno di fiori e profumi

dal 31 maggio al 2 giugno
VIALOMANINA
Spettacoli, animazioni, mercati, concerti, gastronomia eccitanti per il concorso Miss Baiti (31 maggio)
Sfilata di moda (1 giugno)
Via Roma

Il Centro Storico: 100% eventi
Facile da raggiungere, bello da vivere

MAGGIO

Comune Informa: 0522 456660
Ufficio IAT: 0522 451152
www.comune.re.it/manifestazioni

 Reggio Emilia città delle persone

LA REGOLAZIONE SOSTA E DEGLI ACCESSI

UN TAXI PER IL CENTRO

Iniziativa realizzata con i commercianti associati a CNA per favorire l'accesso al centro storico in taxi a tariffe agevolate nel periodo natalizio e dei saldi.

L'INFORMAZIONE



Un taxi per il centro

Dal 1° Dicembre 2009 al 31 Gennaio 2010 vieni in centro storico con il taxi collettivo al prezzo fisso di 4 Euro a corsa da suddividere.

COMUNE DI REGGIO EMILIA

CNA

In collaborazione con **Reggio Emilia**

Piano della Mobilità
nuove idee in circolazione

Reggio Emilia
città delle persone

Volantino
← fronte
retro →



Un taxi per il centro

è un servizio di taxi collettivo promosso dal Comune di Reggio Emilia, CNA, ACT e Consorzio Tassisti Reggiani. Dal 1° Dicembre al 31 Gennaio 2010 hai un'opportunità in più per fare acquisti e commissioni in centro storico.

COME FUNZIONA 

“Un taxi per il centro” è attivo tutti i giorni, dalle 9.30 alle 20.00, dai parcheggi Ex Foro Boario, via Cecati, Polveriera e Gasometro al centro storico e viceversa. Per usufruire del servizio è sufficiente chiamare il numero del Radio Taxi 0522.452545 per prenotare la corsa. Il taxi più vicino a te ti accompagnerà nel punto del centro storico in cui desideri arrivare, da solo o in compagnia di altri passeggeri che hanno richiesto la tua stessa destinazione.

QUANTO COSTA 

E' un servizio di taxi collettivo. La corsa singola ha un costo fisso di 4 Euro, da suddividere tra i passeggeri. Se, ad esempio, si viaggia in quattro, il costo sarà di 1 Euro a passeggero.

PER INFORMAZIONI 

Comune Informa
Via Farini, 2/1 - Reggio Emilia
Tel. 0522.456660
nuoveideeincircolazione@municipio.re.it
www.comune.re.it/nuoveideeincircolazione

2. LA MOBILITA' CICLABILE

La mobilità ciclabile è una delle principali alternative all'uso dell'auto privata.

Per promuoverla - sia a livello “culturale” che rispetto alla pratica quotidiana - sono stati realizzati strumenti ed azioni che agiscono sia a **livello informativo** sia di **sensibilizzazione e promozione**, lavorando su **più target**.

La Settimana Europea della Mobilità

La Settimana Europea della Mobilità è un'iniziativa che ha origine nel 2002, con il sostegno politico della Commissione Europea; è un'opportunità importante per le città europee di organizzare una serie di eventi dedicati alla mobilità sostenibile.

A partire dal 2007, ogni anno, la Settimana Europea della Mobilità è stata incentrata su azioni ed iniziative legate ad un tema specifico.

Ogni anno, la comunicazione delle iniziative e degli strumenti prodotti in occasione della Settimana Europea della Mobilità, hanno ripreso graficamente (uso dei colori, delle linee e delle scelte stilistiche) e concettualmente (uso del pay off) le scelte e gli indirizzi che hanno guidato la campagna di comunicazione del PUM.

Settimana Europea Mobilità 2007

LA CAMPAGNA

info: ComuneInforma: 0522456660 - 0522456600
www.comune.re.it/nuoveideeincircolazione

L'arte della circolazione

settimana europea della **mobilità sostenibile**



16-22 SETTEMBRE 2007

Eventi, incontri e tante biciclette per scoprire
un nuovo modo di muoverci.



Piano della Mobilità
nuove idee in circolazione

Settimana Europea Mobilità 2007

LA CAMPAGNA

info: ComuneInforma: 0522456660 - 0522456600
www.comune.re.it/nuoveideeincircolazione

L'arte della circolazione

settimana europea della **mobilità sostenibile**



16-22 SETTEMBRE 2007

Eventi, incontri e tante biciclette per scoprire
un nuovo modo di muoverci.



Piano della Mobilità
nuove idee in circolazione

Settimana Europea Mobilità 2007

L'INFORMAZIONE

Depliant iniziative bambini e famiglie

Percorso animato in bicicletta dalla Passerella delle Caprette fino alla Reggia di Rivalta.

Pedalando fiabe - Raggi di storie tra manubri e pedali
Narratori professionisti o occasionali trasformeranno gli "angoli" della pista e della Reggia di Rivalta in luoghi inventati dalla fantasia.
In collaborazione con ReggioNarra.

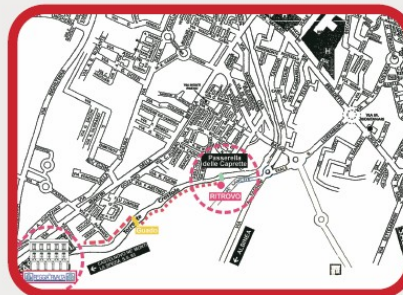
Libri in bicicletta
Bibliografia o consultazione di libri per bambini o adulti relativi al mondo della bicicletta: storie, favole, narrativa, manutenzione e viaggi.
In collaborazione con la Biblioteca di San Pellegrino.

Merenda alla Reggia
Per le ore 17 è previsto l'arrivo della bicicletтата alla Reggia di Rivalta, dove sarà in svolgimento la festa "Assaggi e Paosaggi Estonsi": narrazioni, creazioni, giochi e... la merenda!

Bici tante - Installazione grafica
Decorazione del percorso con immagini grafiche di biciclette realizzate da bambini e ragazzi anche con materiali di scarto e avanzi industriali.
Progetto di Remida il Centro di Riciclaggio creativo.

l'arte della circolazione

settimana europea della mobilità sostenibile
16 - 22 settembre 2007



Come raggiungere la pista
Puoi arrivare da via Tassoni e proseguire per Canali; superata la rotonda della Pace volta a destra in via De Sanctis e dopo pochi metri troverai la Passerella ciclopedonale.
Oppure
Puoi arrivare dalla ciclopedonale delle Caprette; dal ponte di San Pellegrino, superata la casa delle caprette, il parcheggio e il cavalcavia, troverai sulla sinistra la Passerella. In questo caso la devi attraversare per raggiungere la festa.

Durante il percorso in bicicletta, lungo circa 2 Km, i bambini dovranno essere accompagnati dai genitori. E consigliato l'uso del casco.
In caso di maltempo, la manifestazione sarà rinviata a domenica 23 settembre 2007.



Info: ComunelInforma
Tel. 0522.456600 - 0522.456660
informacitta@municipio.re.it
www.municipio.re.it/nuoveideeincircolazione.it

Assessorato Mobilità-Traffico-Infrastrutture
Assessorato Ambiente e Città Sostenibile

l'arte della circolazione

settimana europea della mobilità sostenibile
16 - 22 settembre 2007

bici & colori

festa per bambini e famiglie in bicicletta



**16 SETTEMBRE 2007
ore 15.30**



Passerella delle Caprette - lato est
lungo la nuova pista ciclopedonale
del Torrente Crostolo

Piano della Mobilità
nuove idee in circolazione



LA MOBILITA' CICLABILE

L'INFORMAZIONE

Mappa delle piste ciclabili di Reggio Emilia in fase di sviluppo



IL BICI PLAN

Reggio a Pedali

Mappa dei percorsi ciclabili e dei servizi per la bicicletta.

Reggio a pedali

I servizi per la bicicletta



2009

Strada via S. Maria, 13 - 42100 RE
 Informazioni e Lavori Pubblici
 Piano della Mobilità
 Areae S. Maria in Provenza

Le piste ciclabili

1 Bivio S. Maria in Provenza S. Maria in Provenza	4 Corteo Corteo Corteo	8 Montebello Montebello Montebello	12 Montebello Montebello Montebello
1 Corteo Corteo Corteo	5 Corteo Corteo Corteo	9 Corteo Corteo Corteo	11 Corteo Corteo Corteo
2 Corteo Corteo Corteo	6 Corteo Corteo Corteo	10 Corteo Corteo Corteo	11 Corteo Corteo Corteo
3 Corteo Corteo Corteo	7 Corteo Corteo Corteo	11 Corteo Corteo Corteo	11 Corteo Corteo Corteo



Per informazioni, suggerimenti e reclami
www.comune.re.it/area-servizi-ciclabile

Comune di Reggio Emilia
 via Farini, 2/1 - 42100 RE
 tel. 0522 45466
 fax 0522 456329
comune@comune.reggioemilia.it

Ufficio Mobilità Ciclabile
 via Emilia San Pietro, 13 - 42100 RE
 fax 0522 456489
mobilita.ciclabile@comune.reggioemilia.it

La collana editoriale BiciSicura è uno strumento di promozione e sensibilizzazione all'utilizzo della bicicletta in sicurezza.

Dal punto di vista editoriale, ciascun volume riprende i temi e i segni grafici che caratterizzano la comunicazione della politica della mobilità garantendo:

- riconoscibilità di ciascun volume come parte di una collana editoriale (BiciSicura)
- riconoscibilità dell'emittente (Comune di Reggio Emilia) e della policy di riferimento (mobilità)

Sia le copertine che gli interni di tutti i volumi sono caratterizzati da:

- uso dei colori (rosso, grigio, nero) e delle linee curve nella gabbia grafica
- chiarezza nel linguaggio e nella simbologia utilizzata

PUBBLICAZIONI – BiciSicura Vol. I

Consigli per la sicurezza di chi va in bicicletta

L'INFORMAZIONE



Settembre 2008



COMUNE DI
REGGIO EMILIA

www.comune.re.it/nuoveideeincircolazione

Urp - Informacittà
via Farini, 2/1 - RE

Orario:
lunedì, martedì, giovedì, venerdì e sabato
dalle 8.30 alle 13.00
mercoledì
dalle 9.30 alle 13.00
martedì, giovedì e venerdì
dalle 15.00 alle 18.00

nuoveideeincircolazione@municipio.re.it
tel: 0522/456600 - fax: 0522/456329

Ufficio Mobilità Ciclabile
mobilita.ciclabile@municipio.re.it
fax: 0522/456489

PUBBLICAZIONI – BiciSicura Vol. II

Constrasto del furto delle biciclette



LA MOBILITA' CICLABILE

L'INFORMAZIONE

Febbraio 2009



www.comune.re.it/nuoveideeincircolazione

Ufficio Relazioni con il Pubblico Comune Informa
via Farini, 2/1 - 42100 Reggio Emilia
tel. 0522/456660
fax 0522/456329
nuoveideeincircolazione@municipio.re.it

Orario di apertura:
lunedì, martedì, giovedì, venerdì e sabato
dalle 8.30 alle 13.00
mercoledì
dalle 9.30 alle 13.00
martedì, giovedì e venerdì
dalle 15.00 alle 18.00

Ufficio Mobilità Ciclabile
mobilita.ciclabile@municipio.re.it
fax: 0522/456489

PUBBLICAZIONI – BiciSicura Vol. III

A scuola in sicurezza e in autonomia



LA MOBILITA' CICLABILE

L'INFORMAZIONE

Settembre 2009



www.comune.re.it/nuoveideeincircolazione

Urp - ComuneInforma
via Farini, 2/1 - RE

**Orario:
lunedì, martedì, giovedì, venerdì e sabato
dalle 8.30 alle 13.00
mercoledì
dalle 9.30 alle 13.00
martedì, giovedì e venerdì
dalle 15.00 alle 18.00*

() Nei mesi di luglio e agosto l'orario può subire variazioni*

nuoveideeincircolazione@municipio.re.it
tel: 0522/456660 - fax: 0522/456329

Ufficio Mobilità Ciclabile
mobilita.ciclabile@municipio.re.it
fax: 0522/456457

PUBBLICAZIONI – BiciSicura Vol. IV

Guida all'uso corretto dei percorsi ciclabili

LA MOBILITA' CICLABILE

L'INFORMAZIONE



Stampa Mercobire - Settembre 2010



www.comune.re.it/nuoveideeincircolazione

Urp - ComuneInforma
via Farini, 2/1 - RE

⁹Orario:
lunedì, martedì, giovedì, venerdì e sabato
dalle 8.30 alle 13.00
mercoledì
dalle 9.30 alle 13.00
martedì, giovedì e venerdì
dalle 15.00 alle 18.00

(* Nei mesi di luglio e agosto l'orario può subire variazioni)

nuoveideeincircolazione@municipio.re.it
tel: 0522/456660 - fax: 0522/456329

Ufficio Mobilità Ciclabile
mobilita.ciclabile@municipio.re.it
fax: 0522/456457

In collaborazione con:



LANDIRENO

CONTRASTO AL FURTO DELLE BICICLETTE

Targa Easy Tag

LA MOBILITA' CICLABILE

L'INFORMAZIONE



**Se la targhi,
non la fregano.**
Etichetta la tua bici con Easy Tag



Assessorato
Mobilità-Traffico-Infrastrutture
Assessorato Coesione
e Sicurezza Sociale

Reggio Emilia
città
delle persone

**Se la targhi,
non la fregano.**

Per ritrovare la bici dove l'hai lasciata.

È la tua bici, le vuoi bene, non vuoi che te la rubino. La cosa migliore che puoi fare è acquistare il kit "Bici Sicura" con il sistema Easy Tag. Funziona così:

- 🔒 Applichi al telaio l'etichetta adesiva indelebile, antieffrazione ed automarcante. Sopra ci sono il codice identificativo della bici e i tuoi dati.
- 📄 Inserisci i dati della bicicletta nel Registro Italiano Bici (RIB), l'anagrafe nazionale delle biciclette accessibile alle Forze dell'Ordine, con una telefonata, un SMS o via Internet.
- 📄 Compili il libretto cartaceo del RIB, su cui vanno indicati i tuoi dati e le caratteristiche della bicicletta (compreso il numero di telaio e possibilmente la foto).
Tutto qui. Dopo, puoi pedalare tranquillo.

Altri accorgimenti a prova di ladro.

Il Comune di Reggio Emilia ha adottato una serie di misure per ridurre i furti di bici. Dai anche tu il tuo contributo.

Occhio al lucchetto. Chiudi sempre e bene la bicicletta, con antifurto di qualità ed ancorandola a sostegni fissi.

In caso di furto. Fai denuncia e chiedi il rimborso. La polizza comunale gratuita "Reggio città sicura" assiste i residenti di Reggio Emilia in caso di furto della bicicletta, offrendo il rientro in taxi e il noleggio di una bici di cortesia per 7 giorni.

Osservatorio sul furto. È stato costituito in collaborazione con le Forze dell'Ordine per monitorare l'andamento del fenomeno e identificare le zone maggiormente a rischio.

Videosorveglianza. Alcuni dei principali parcheggi per biciclette del centro storico saranno sorvegliati attraverso apposite videocamere.

Rastrelliere bloccatelaio. Saranno presto installate, per permettere un parcheggio più sicuro e confortevole.

Un posto sicuro nei cortili. Il Consiglio comunale sta per modificare il Regolamento edilizio, in modo da rendere obbligatori gli spazi per le bici nei cortili dei condomini. Meno bici in strada vuol dire meno furti.

PedalaRE. Il servizio di noleggio automatizzato biciclette (bike sharing) offre la possibilità di spostamenti agevoli e rapidi tramite l'uso condiviso di biciclette pubbliche.

Per informazioni:
www.comune.re.it/nuoveideeincircolazione
www.registroytalianobici.it
www.easytag.it
e-mail: nuoveideeincircolazione@municipio.re.it

Volantino

Il progetto “A Reggio Emilia andiamo a scuola in BiciBus e PediBus” è nato nel 2003 nell’ambito del progetto “A scuola da soli in sicurezza” in collaborazione con l'Associazione "Tuttinbici-FIAB". Il progetto si propone di coinvolgere in modo attivo gli insegnanti, gli studenti e i genitori in un progetto di mobilità sostenibile negli spostamenti casa - scuola.

Il BiciBus/PediBus è un gruppo di scolari che vanno e tornano da scuola accompagnati in bicicletta o a piedi da genitori volontari (nonni, insegnanti,...) lungo percorsi prestabiliti, messi in sicurezza, segnalati da scritte a terra e facilmente individuabili dai bambini e dagli automobilisti.

Bicibus, nel corso di questi anni, ha ottenuto alcuni importanti premi e riconoscimenti.

Il progetto BiciBus/PediBus è uno dei 9 punti del Manifesto per una mobilità sicura, sostenibile e autonoma nei percorsi casa-scuola sottoscritto nel 2009 da diversi soggetti della città.

Il Manifesto è basato su un metodo di lavoro condiviso fra i vari attori che si occupano del tema della mobilità e si concretizza attraverso la realizzazione di nove progetti che agiscono secondo sei linee di azione: Educazione, Comunicazione, Promozione, Sicurezza, Servizi, Pianificazione. Questo consente di mettere insieme, rendendoli coerenti e razionali, i percorsi casa - scuola, le opere di messa in sicurezza dei percorsi, le campagne di sensibilizzazione rivolte ai bambini e agli adulti e la figura del *mobility manager* all'interno delle scuole che si fa portavoce delle problematiche inerenti la mobilità delle scuole e delle famiglie nei confronti dell'amministrazione comunale e favorisce forme di trasporto sicure e sostenibili come il Bicibus e il *car pooling*.

Manifesto Bicisicura



A scuola in **sicurezza** e in **autonomia**

Aderisci a “il Manifesto per una mobilità sicura,
sostenibile e autonoma nei percorsi casa-scuola”

Martedì 22 settembre '09, ore 16 Aula Magna Manodori
Università di Modena e Reggio Emilia Viale Allegri, 9



CI VADO DA SOLO
COME I GRANDI!

MI DIVERTO
UN SACCO!

NON FACCIO PUZZA
COME
QUELLE MACCHINE



Convegno di presentazione alla città del Manifesto promosso dal Comune di Reggio Emilia e sottoscritto dai Dirigenti Scolastici ARPA, AUSL, Agenzia per la Mobilità, Federazione Italiana Medici Pediatri e Associazione Tuttinbici - Fiab.

16-22 SETTEMBRE SETTIMANA EUROPEA DELLA MOBILITÀ



Assessorato Mobilità, Infrastrutture e Lavori Pubblici
Assessorato Coesione e Sicurezza Sociale
Info: Comune Informa 0522456660
www.comune.re.it/nuoveideeincircolazione

LA MOBILITA' CICLABILE

L'INFORMAZIONE

BICIBUS e MOBILITA'
CICLABILE BAMBINI

“Manifesto per una mobilità sicura e
sostenibile e autonomia nei percorsi
casa-scuola”

2009



Spostarsi a piedi o in bici fa bene in tutte le stagioni

*Perché andare a scuola a piedi o in bici?
L'attività fisica aiuta crescere in modo sano.
Il bambino diventa protagonista del suo movimento,
acquista in autonomia e autostima,
si avvicina alla natura.
Usiamo meno e meglio l'automobile.
Spostarsi a piedi o in bici fa bene in tutte le stagioni.*

*BiciBus e PediBus
È il percorso casa-scuola
in bicicletta o a piedi
con gli amici,
accompagnati dagli adulti*

*a scuola a piedi o in bici
bimbi sani e felici
anche l'ambiente ringrazia
sorridente*

*«Ho imparato ad andare
in bicicletta senza rotelle
a cinque anni.
Praticamente mi avevano
regalato una bicicletta...
e io provavo, provavo,
provavo ma non ci riuscivo.
Non trovavo l'equilibrio.
Poi una mia vicina di casa
mi ha prestato la sua bici,
che era più piccola,
e quindi sono riuscita,
sono riuscita
e dopo andavo anche
con la mia.»*



*Sei un genitore e vorresti che anche i tuoi figli provassero l'esperienza del BiciBus/PediBus?
Sei un giovane o un pensionato e vorresti collaborare alla realizzazione del progetto?
Parlane con le maestre e gli altri genitori oppure contatta il Servizio Politiche per la Mobilità
tel. 0522 456338 - sara.cavazzoni@municipio.re.it - www.municipio.re.it/nuoveideeincircolazione*



A cura dell'Assessorato alla Mobilità - Traffico -
Infrastrutture e Servizio Educazione
e Formazione del Comune di Reggio Emilia



Reggio Emilia
città
delle persone

LA MOBILITA' CICLABILE

L'INFORMAZIONE

LA CAMPAGNA

BICIBUS e MOBILITA' CICLABILE BAMBINI

Promozione del BiciBus e dell'uso della bicicletta in sicurezza per i bambini.

Locandina
pediatri

BICIBUS e MOBILITA' CICLABILE BAMBINI

LA MOBILITA' CICLABILE

L'INFORMAZIONE

Una città sicura, salubre e accogliente. Anche per i bambini.

Il progetto "A Reggio Emilia andiamo a scuola in BiciBus e PediBus", nato nel 2003 e coordinato dal Comune di Reggio Emilia in collaborazione con l'Associazione "Tuttinbici-Flab", vuole coinvolgere gli insegnanti, gli studenti e i genitori in un progetto di mobilità sostenibile negli spostamenti casa-scuola.

Un nuovo modo di muoversi è importante per tutti:

- per l'ambiente, perchè riduce il traffico e l'inquinamento;
- per la città, perchè aiuta a creare un ambiente urbano sicuro, tranquillo e piacevole;
- per i bambini, 30 anni fa l'80% di loro andava a scuola a piedi o in bicicletta; oggi oltre i 2/3 ci vanno in automobile. Questo contribuisce a far crescere una generazione di bambini passivi, sedentari e iper protetti.

BiciBus e PediBus vogliono invece stimolare l'aggregazione, la curiosità, il dinamismo. Una città più sicura per i bambini è una città più sicura e vivibile per tutti.

da una conversazione dei bambini delle Scuole Primarie "Agosti" e "Balletti"



Sei un genitore e vuoi fare provare anche ai tuoi figli l'esperienza del BiciBus/PediBus? Sei un giovane o un pensionato e vuoi collaborare alla realizzazione del progetto?

Parlane con le maestre e gli altri genitori oppure contatta il Servizio Politiche per la Mobilità tel. 0522/456338 sara.cavazzoni@municipio.re.it www.municipio.re.it/nuoveideeincircolazione

a scuola in BiciBus e PediBus

Zero inquinamento, tanto divertimento.



Il BiciBus: pettorina, zainetto e bicicletta.

Il BiciBus è il modo più bello e divertente che ci sia per andare a scuola. Una fila colorata di bambini e bambine che sfrecciano in bicicletta ogni mattina, accompagnati da volontari (genitori, nonni e insegnanti) lungo percorsi prestabiliti e messi in sicurezza. Come quelli dei veri autobus, i percorsi BiciBus prevedono capolinea e fermate intermedie, opportunamente indicate da cartelli che riportano gli orari di arrivo e partenza. Per aumentare la sicurezza e la visibilità, agli scolari che aderiscono al BiciBus viene regalato un kit colorato (pettorina, casco e mantella per la pioggia) da indossare lungo il percorso.

Il PediBus: tutti a piedi, tutti insieme.

Il PediBus funziona allo stesso modo, ma il gruppo si sposta a piedi. È una carovana di bambini, accompagnati da genitori volontari, che vanno a scuola camminando su un percorso prestabilito, col sole e con la pioggia. Ai bambini che si iscrivono viene regalato un kit formato da carrellino portazzino, pettorina colorata e mantella per la pioggia.



Il BiciBus e PediBus nell'anno scolastico 2007/2008

- 579 bambini coinvolti
- 17 scuole primarie (su 40 presenti a Reggio Emilia)
- 398 volontari accompagnatori
- 32 percorsi attivi
- 204 giorni di attività

Le scuole primarie dove sono già attivi BiciBus e PediBus:

- "Agosti" S. Prospero
- "Balletti" Mancasale
- "Cà Bianca" Ospizio
- "Calvino" Canalina
- "Collodi" Santa Croce
- "Don Milani" Canalina
- "Leopardi" Pieve
- "M. T. di Calcutta" Massenzatico
- "M. Polo" Pappagnocca
- "M. di Canossa" S. Pellegrino
- "Marante" Villaggio Stranieri
- "Pezzani" Rosta Nuova
- "Premuda" Orologio
- "Rivalta" Rivalta
- "San G. Bosco" Canalina
- "Verdi" Pieve
- "Zibordi" Centro Storico



Il BiciBus raccontato dai bambini.

- "Andare in bici è bellissimo, perchè ci fa far del movimento, e perchè non si inquinano."
- "si risparmia, si fanno nuove conoscenze e ti aiuta a svegliarti presto per arrivare in orario a scuola."
- "ti alleni anche le gambe, quando pedali e dimagrisci."
- "si vedono delle cose mai viste prima."
- "gli anni scorsi si stava molto tempo in auto, in colonna"
- "così, al mattino e all'uscita da scuola, il nostro quartiere è attraversato da tre lunghi serpenti gialli"
- "...ma che cosa penseranno le persone che ci vedono passare?"
- "è molto bello fare il BiciBus: non sei da solo, ci sono i padri che ti guardano ed è divertente, ti diverti a scherzare con i tuoi vicini"

Folder scuole

A cura dell'Assessorato alla Mobilità - Traffico - Infrastrutture e Servizio Educazione e Formazione del Comune di Reggio Emilia




BICIBUS e MOBILITA' CICLABILE BAMBINI

LA MOBILITA' CICLABILE

L'INFORMAZIONE

Consigli... per i ciclisti

- "andare sulle piste ciclabili... quando ci sono"
- "si deve essere prudenti perché ci sono le macchine, stare attenti e non andare addosso ai pedoni"
- "per girare bisogna mettere fuori le braccia: per segnalare da che parte vai"
- "stare sempre a destra"
- "attraversare sulle strisce bianche e non sopra la bici"
- "prevedere i pericoli: prima di attraversare guardare a destra e a sinistra"
- "non andare veloce, come facciamo io e il mio amico"
- "mantenere la giusta distanza dal ciclista che sta davanti"
- "non pedalare a zig zag"
- "non bisogna viaggiare in mezzo alla strada"




Consigli... per gli automobilisti

- "guidare con prudenza"
- "si deve andare piano e stare attenti ai pedoni"
- "non passare col rosso"
- "non bere prima d'andare in auto"
- "seguire i segni stradali"
- "dare la precedenza"
- "rallentare quando ci sono le strisce pedonali"
- "non spostarsi di corsia quando c'è la striscia continua"
- "magari non superare, quando c'è la striscia continua"
- "quando hai una macchina davanti e dall'altra corsia ne sta arrivando un'altra, così... non superare"
- "rimanere nella distanza di sicurezza, perché se no, se vai troppo avanti puoi andare contro l'altra macchina"
- "se la macchina che ti è davanti frena... una volta per sbaglio mio papà non aveva schiacciato il freno... è arrivato a tanto così da un camion!"
- "bisogna parcheggiare negli appositi posti del parcheggio, e non dove ci devono essere i disabili"
- "non telefonare in auto"

...una città sicura per i bambini è una città più sicura per tutti.

da una conversazione dei bambini della Scuola Primaria "S. G. Bosco" e "Balletti"

da una conversazione con i bambini della Scuola Primaria "S. G. Bosco"



Condividere le regole per muoversi sicuri

Tutti siamo consapevoli che in molte situazioni l'uso dell'auto è irrinunciabile; ci piace però immaginare e condividere l'idea di una città in cui l'auto privata sia una delle possibili scelte per muoversi, ma non l'unica, perché ci si può spostare con altri mezzi, in modo semplice, sicuro ed anche piacevole.

È a questo modello di città fluida che tende il nostro lavoro, un'idea di città che asseconda i ritmi della vita e che non ci obbliga ad un unico tipo di mobilità.

Pensiamo ad una città in cui i diversi utenti della strada si riconoscono e si rispettano perché condividono le stesse regole; che siano automobilisti oppure bambini in bicicletta, un luogo dove TUTTI possano sentirsi abitanti ben accetti dello spazio urbano...






Sei un genitore e vuoi fare provare anche ai tuoi figli l'esperienza del BiciBus/PediBus?

Sei un giovane o un pensionato e vuoi collaborare alla realizzazione del progetto?

Parlane con le maestre e gli altri genitori oppure contatta il Servizio Politiche per la Mobilità tel. 0522/456338 sara.cavazzoni@municipio.re.it www.municipio.re.it/nuoveideeincircolazione



A cura dell'Assessorato alla Mobilità - Traffico - Infrastrutture e Servizio Educativo e Formazione del Comune di Reggio Emilia




TEL. 0522

Folder genitori



Istituto Comprensivo "M.E.Lepido" - Scuola Secondaria di 1° Grado e Scuola Primaria "Premuda"
Scuole Primarie "A.Bergonzi" e "Dante Alighieri"

in collaborazione con

Comune di Reggio Emilia, UOC Educazione e Formazione, ReggioScuola



I genitori sono invitati ad un incontro

MARTEDI' 2 MARZO 2010 DALLE 18.00 ALLE 20.00

c/o Biblioteca Scuola Secondaria di 1° Grado "Marco Emilio Lepido" - Via Premuda 34



Reggio Emilia
città
delle persone

Invito iniziativa
BICIBUS per
genitori

Quaderni acp 2006; 13(2): 92

®Bici-Bus: un farmaco salvavita "locando dicere verum" (Orazio)

Alessandro Volta
Pediatra di Comunità e Servizio Neonatale, Distretto di Montecchio Emilia,
AUSL di Reggio Emilia

Categoria terapeutica

Manufatto a due ruote, di colore e forma variabile, che viene azionato dall'attività di un organismo completo e complesso; l'effetto è lo spostamento nello spazio alla velocità giusta per esplorare l'ambiente, senza produrre alcuna emissione inquinante: è possibile però un incremento variabile dell'appetito.

Indicazioni

È in grado di ridurre il rischio di sovrappeso e di obesità: è bene sapere che in Italia il 36% dei bambini a 9 anni è in sovrappeso. Il Bici-Bus quindi può prevenire nell'età adulta le principali patologie cardiovascolari.

Il prodotto agisce

- sull'apparato locomotore (ossa, muscoli-articolazioni)
- su quello circolatorio e respiratorio
- interviene positivamente sullo sviluppo del sistema nervoso, favorendo la stimolazione degli organi di senso, dei riflessi e dell'attenzione.

A lungo termine, l'uso costante del Bici-Bus provoca un incremento marcato dell'autonomia e il soggetto si mostra maggiormente responsabile del proprio corpo. Il movimento può trasformarsi in esperienza e può essere uno stimolo che promuove la crescita globale del soggetto.

Controindicazioni

- Il Bici-Bus non può essere consumato
- da chi vuole continuare a dormire anche dopo essere uscito di casa
- da chi ama spostarsi continuando a giocare col game boy
- da chi desidera mantenere un rapporto con i genitori di natura passiva (in pratica da coloro che desiderano rimanere ai primi stadi della vita quando gli spostamenti sono opera degli adulti).

Per corrispondenza:
Alessandro Volta
e-mail: alessandro.volta@ausl.re.it

Precauzioni per l'uso

In caso di maltempo il Bici-Bus può essere ugualmente consumato, associandolo ad abbigliamento opportuno; le basse temperature sono automaticamente contrastate da un uso più veloce del prodotto, con conseguente produzione di calore supplementare.

Interazioni

È indicato ed è molto favorevole associare il prodotto ad

- abbondanti colazioni a base di latte e biscotti
- oppure pane e marmellata.

In questi casi viene favorito il metabolismo degli zuccheri (carboidrati) e dei grassi con grande beneficio per uno sviluppo armonico dell'organismo in crescita.

Avvertenze

Il Bici-Bus va assolutamente consumato all'aria aperta, al fine di migliorare l'ossigenazione e favorire l'esplorazione attenta e soddisfacente dell'ambiente circostante.

Sono descritti fenomeni di euforia e miglioramento improvviso dell'umore; in alcuni casi i soggetti hanno manifestato relazioni amichevoli col loro mezzo di locomozione che può venire considerato un vero prolungamento di se stesso.

Posologia e somministrazione

- Per i soggetti in età evolutiva (0-16 anni) è molto importante assumere il Bici-Bus almeno due volte al giorno, perché la crescita avviene sotto lo stimolo funzionale del movimento, in tempi lunghi e con un'azione costante e quotidiana. È fortemente consigliato l'uso del prodotto
- al mattino dopo l'inattività notturna
 - dopo le ore di impegno scolastico.



Altre assunzioni supplementari sono possibili nel corso del pomeriggio in relazione alle condizioni meteorologiche e agli impegni del soggetto.

La posologia ottimale per i bambini è stimata in 15-20 minuti due volte al dì, oppure calcolando alcuni km al giorno in relazione all'allenamento del soggetto.

Effetti indesiderati

Può dare dipendenza e assuefazione. In particolare, i ragazzi vivaci ed entusiasti rischiano di aumentare eccessivamente le distanze percorse, allargando gli spazi di esplorazione e incorrendo nell'effetto collaterale di arrivare a casa un po' in ritardo.

Data di scadenza

Dal momento in cui si inizia a consumare il Bici-Bus, è possibile continuare l'uso per tutto l'arco della vita in maniera proporzionata all'età e all'entusiasmo posseduto. ♦

Articolo scritto
da un pediatra
di comunità
dell'AUSL

informazioni per genitori



Reggio Emilia
città
delle persone

3. QUALITA' E SICUREZZA NELLE STRADE

La Settimana Europea della Mobilità

Le edizioni 2008 e 2009 della Settimana Europea della Mobilità sono state dedicate al tema della mobilità sicura.

In particolare, nel 2008 molte iniziative sono state dedicate agli utenti più deboli della strada (ciclisti e pedoni) mentre nel 2009 è stata realizzata la “giornata dell’elettrico” dedicata alla promozione e alla valorizzazione dei veicoli elettrici.

Il visual della campagna 2008 e 2009 riflette proprio l’idea di una strada come ambiente in cui tutti gli utenti possono circolare e convivere in sicurezza attraverso il rispetto da parte di tutti di regole condivise.

In linea con il PUM, infatti, si intende evidenziare il lavoro - fatto e da fare - per incrementare la sicurezza stradale, soprattutto per gli utenti deboli della strada (pedoni, ciclisti, bambini e anziani) in particolare con l’introduzione di Zone a traffico moderato (cosiddette Ztrm o Zone 30).

2008 **Mobilità sicura**



Reggio Emilia
Città
delle persone

Info: Comune Informa 0522456640
www.comune.re.it/nuoveideeincircolazione

Settimana europea
della **mobilità**
Eventi e incontri per una città che si muove sicura.

16-22 settembre 2008

COMUNE DI
REGGIO EMILIA

Assessorato Mobilità-Traffico-Infrastrutture

EUROPEAN
MOBILITY WEEK

Piano della Mobilità
nuove idee in circolazione

2009 Sicurezza stradale e promozione dei veicoli elettrici



Reggio Emilia
città
del le persone

**Settimana europea
della mobilità**
Eventi e incontri per una città
che si muove sicura.

dal 16 al 22 settembre 2009

Info: Comune Informa 0522456660
www.comune.re.it/nuoveideeincircolazione

Assessorato Mobilità, Infrastrutture e Lavori Pubblici

Piano della Mobilità
nuove idee in circolazione

EUROPEAN
MOBILITY WEEK



Settimana Europea Mobilità 2008

Muoversi in sicurezza

QUALITA' E SICUREZZA NELLE STRADE

L'INFORMAZIONE



 Reggio Emilia
Città della persona

**Non solo dossi.
Zone 30 nei quartieri
per un ambiente urbano migliore**

Seminario
Venerdì 19 settembre
dalle ore 15:30 alle ore 18:30
Sala Conferenze Via Emilia San Pietro, 12

Informazioni: Politiche per la Mobilità - Comune di Reggio Emilia
tel. 0522.456338 - nuoveideeincircolazione@municipio.re.it - www.municipio.re.it/nuoveideeincircolazione

 **Settimana europea della mobilità**
Assessorato Mobilità-Traffico-Infrastrutture

 Piano della Mobilità
nuove idee in circolazione

SEMINARIO

**Non solo dossi.
Zone 30 nei quartieri per un ambiente
urbano migliore**
La sicurezza e la qualità urbana nelle strade di
Reggio Emilia

Locandina seminario

L'INFORMAZIONE

La “strada mostruosa” - E se il riccio fossi tu?

Gioco teatrale di piazza

Il gioco consiste in un percorso con animazione teatrale, ispirato al tradizionale gioco dell’oca, allestito in formato gigante.

I bambini devono guidare a destinazione un personaggio immaginario - un riccio impersonato da un attore- servendosi di una apposita segnaletica stradale e chiedendo aiuto a “personaggi positivi” conosciuti lungo il percorso; la strada sarà ostacolata dalla presenza di una “macchina mostruosa”, un enorme fuoristrada guidato senza rispetto per il piccolo personaggio, che ne minaccerà la sicurezza.

Reggio Emilia
città delle persone

Associazione
Nove Teatro

**LA STRADA MOSTRUOSA...
E SE IL RICCIO FOSSI TU?**

Gioco di piazza teatrale
Ideazione: Luca Prandini
Realizzazione: Domenico Ammendola

**Piazza Martiri del 7 luglio
(di fronte alla Banca d'Italia)**

Periodo:
Per le scuole e i gruppi organizzati
- 18 e 19 settembre dalle 9.00 alle 12.30;
- dal 22 al 27 dalle 9.00 alle 12.30
e dalle 14.30 alle 16.30

Per tutti
- Sabato 20 settembre dalle 9.00 alle 12.30
- Sabato 27 settembre dalle 14.30 alle 16.00

Il gioco:
Ogni animazione dura circa 30 minuti.

Modalità di partecipazione:
I gruppi possono prenotarsi entro **venerdì 12 settembre** inviando un fax al numero 0522 456489 indicando giorno e orario.

I partecipanti potranno inoltre visitare la mostra "I mille colori della bici", allestita presso la Camera di Commercio con i disegni realizzati dai bambini delle scuole primarie di Reggio Emilia durante lo scorso a.s. in occasione di Bimbinbici.

INFO:
Politiche per la Mobilità - Comune di Reggio Emilia
Tel. 0522/456398
E-mail: sara.cavazoni@municipio.re.it
Site: www.municipio.re.it/nuoveideincircolazione

Settimana europea della mobilità
Assessorato Mobilità - Traffico-Infrastrutture

Piano della Mobilità
nuove idee in circolazione

Settimana Europea Mobilità 2009

Sicurezza stradale e promozione dei veicoli elettrici

Programma delle iniziative

Settimana europea della mobilità
Eventi e incontri per una città che si muove sicura.

dal 16 al 22 settembre 2009

Piano della Mobilità nuove idee in circolazione

QUALITA' E SICUREZZA NELLE STRADE

L'INFORMAZIONE

- **Mercoledì 16 settembre**
"PedalaRE ti dà la carica" - ore 8.00 / 13.00
Al parcheggio del Foro Boario è possibile iscriversi con 10 Euro al servizio PedalaRE, il noleggio automatizzato di biciclette, presso una *biglietteria mobile*.
- **Giovedì 17 settembre**
"PedalaRE ti dà la carica" - ore 8.00 / 13.00
In Stazione Trenitalia è possibile iscriversi con 10 Euro al servizio PedalaRE, il noleggio automatizzato di biciclette, presso una *biglietteria mobile*.

"GIORNATA DELL'ELETTRICO: Reggio Emilia città leader in Europa" - ore 15.30
Sede di Confindustria - via Giglioli Valle, 10
Tavola rotonda con la partecipazione di Donatella Prampolini, Presidente di Confindustria, Paolo Gandolfi, Assessore alla Mobilità del Comune di Reggio Emilia, Giovanni Andrea Ferrari, Presidente di TIL, Alessandro Schivani, Enia.
A conclusione dell'evento sarà possibile provare i mezzi elettrici messi a disposizione da TIL.
- **Venerdì 18 settembre**
"PedalaRE ti dà la carica" - ore 8.00 / 13.00
Al parcheggio della Polveriera è possibile iscriversi con 10 Euro al servizio PedalaRE, il noleggio automatizzato di biciclette, presso una *biglietteria mobile*.

"CHI SCEGLIE LA BICI MERITA UN PREMIO" - ORE 7.30 / 11.30 (martedì 22 in caso di maltempo)
Monitoraggio degli accessi in bicicletta al Centro Storico
Per il 6° anno consecutivo sarà realizzato il monitoraggio degli accessi in bicicletta al Centro Storico. A tutti i ciclisti che passeranno dai 12 ingressi saranno distribuiti gadget e materiale informativo.
- **Sabato 19 settembre**
"PedalaRE ti dà la carica" - ore 8.00 / 13.00
In Piazza della Vittoria è possibile iscriversi con 10 Euro al servizio PedalaRE, il noleggio automatizzato di biciclette, presso una *biglietteria mobile*.

"Pedalando per Kyoto" - ore 8.00
Ritrovo in stazione Trenitalia per la partenza del gruppo di Reggio Emilia che partecipa alla grande staffetta alimentare a pedali di Pedalando per Kyoto.
Info: 0522 267212
- **Lunedì 21 settembre**
"PedalaRE ti dà la carica" - ore 8.00 / 13.00
All' "Ospedale" è possibile iscriversi con 10 Euro al servizio PedalaRE, il noleggio automatizzato di biciclette, presso una *biglietteria mobile*.
- **Martedì 22 settembre**
"PedalaRE ti dà la carica" - ore 8.00 / 13.00
Al parcheggio di via Cecati è possibile iscriversi con 10 Euro al servizio PedalaRE, il noleggio automatizzato di biciclette, presso una *biglietteria mobile*.

"PISTA!" - ore 11.30
Fogliano
Inaugurazione del tratto della ciclovia 3 che collega Fogliano a Buco del Signore.

"A scuola in sicurezza e autonomia" - ore 16.00
Il manifesto per una mobilità sicura, sostenibile e autonoma nei percorsi casa scuola
Aula Magna Manodori - Università di Modena e Reggio, Via Allegrì, 9
Convegno di presentazione alla città del Manifesto promosso dal Comune di Reggio Emilia e sottoscritto dai Dirigenti Scolastici, ARPA, AUSL, Agenzia per la Mobilità, Federazione Italiana Medici Pediatri e Associazione Tuttinbici - Fiab.
Parteciperà all'evento Mattia Pellegrini, membro del Gabinetto di Antonio Taiani, vice Presidente della Commissione Europea dei Trasporti.
- **18 - 19 settembre "Pedalando per Kyoto"**
Manifestazione organizzata dalla Regione Emilia Romagna e dal Comune di Bologna
in Piazza Maggiore, Piazza Ilettuno e Sala Borsa:
per maggiori informazioni www.er-consumabile.it

in collaborazione con:



e inoltre...

- **RICOMINCIANO I BICIBUS**
Durante la Settimana Europea della Mobilità partiranno i percorsi Bicibus per l'anno scolastico 2009 / 2010 in diverse scuole primarie cittadine.
- **CORSO PER MOBILITY MANAGER SCOLASTICI**
Nei giorni 1 e 15 ottobre si terrà il corso previsto dal Manifesto per una mobilità sicura, sostenibile e autonoma nei percorsi casa scuola.
Per tutta la settimana negli Uffici di Relazione con il Pubblico del Comune di Reggio Emilia è possibile ritirare materiale informativo sui servizi e le opportunità per i ciclisti.

URP - Comune Informa
Via Farini, 2/1

Spazio dei Cittadini di Pieve
Via F.lli Cervi, 70

Spazio dei Cittadini di Ospizio
Via Tamburini, 1

Settimana Europea Mobilità 2009

Sicurezza stradale e
promozione dei veicoli elettrici

QUALITA' E SICUREZZA NELLE STRADE

GADGET



Shopper

Settimana Europea Mobilità 2010

Sicurezza stradale: Zone 30 e convivenza tra utenti della strada

L'edizione 2010 della Settimana Europea della Mobilità è stata focalizzata sul tema delle zone 30 e sulla tutela degli utenti “deboli” della strada.

La comunicazione, quindi, ha lavorato proprio su un'immagine evocativa (un bambino che gioca facendosi scudo con un segnale stradale che identifica le “zone 30”) e su un pay off che evidenzia come, attraverso il rispetto di regole condivise, la strada può diventare un ambiente accogliente e sicuro per tutti.

2010 Sicurezza stradale – zone 30 e convivenza tra i diversi utenti della strada



LA CITTÀ È IL MIO CORTILE

ZONA 30 A Reggio muovetevi rispettandovi.

Settimana europea della mobilità
dal 16 al 22 settembre 2010

info: Comune Informa 0522 456660 - www.comune.re.it/nuoveideincircolazione

in collaborazione con:
LANDIRENZO

Logos: European Disability Week, Comune di Reggio Emilia, Landirenzo

Settimana Europea Mobilità 2010

Sicurezza stradale:
Zone 30 e convivenza tra
utenti della strada

QUALITA' E SICUREZZA NELLE STRADE

L'INFORMAZIONE

La città è il mio cortile.
Incidentalità e
moderazione del traffico:
esperienze a confronto

22 ottobre 2010 ore 9.00
Salone del Capitano del Popolo
Piazza del Monte 2, Reggio Emilia



La città è il mio cortile.
Incidentalità e moderazione del traffico:
esperienze a confronto

22 ottobre 2010 ore 9.00

Salone del Capitano del Popolo
Piazza del Monte 2, Reggio Emilia

Programma

- 9.00 Registrazione dei partecipanti
- 9.30 Saluti e apertura dei lavori
arch. Paolo Dandoli, Assessore a Mobilità, Infrastrutture e Lavori Pubblici, Comune di Reggio Emilia
- Incontri:
 - incidentalità
arch. Alessandro Melegari, Dirigente Politecnico per la Mobilità, Comune di Reggio Emilia
 - **Graz, da 20 anni a 30 Km/h, Sicurezza e qualità urbana**
ing. Thomas Fischer, Città di Graz (Austria)
 - **Un'esperienza italiana di città a velocità moderata: Settimo Milanese**
arch. Bruno Michelazzi, Coordinatore del Dipartimento Settimo Torinese e Ambiasco, Comune di Settimo Milanese (MI)
 - coffee break
 - **L'incidentalità a Reggio Emilia**
arch. Roberto Nardi, Coordinatore Provinciale della Sicurezza Stradale (RES)
ing. Clizia Nardari, Politecnico per la Mobilità, Comune di Reggio Emilia
 - **Il Regolamento Viario del Comune di Reggio Emilia: zone a traffico residenziale moderato**
ing. Clizia Nardari, Politecnico per la Mobilità
- 12.30 Conclusione



Invito e locandina convegno

Settimana Europea Mobilità 2010

Sicurezza stradale:
Zone 30 e convivenza tra
utenti della strada

QUALITÀ' E SICUREZZA NELLE STRADE

L'INFORMAZIONE

SETTEMBRE

○ **Giovedì 16, Sabato 18, Lunedì 20, Martedì 21, Mercoledì 22 settembre**

Illumina la tua bici
ore 9-13, Piazza della Vittoria

Presso lo stand Fiab-Tuttinbici RE check-up gratuito delle biciclette con particolare attenzione al tema dell'illuminazione.
Punto informativo sulla rete della ciclabilità urbana e distribuzione del buono per ottenere lo sconto sulle luci per biciclette nei negozi aderenti all'iniziativa nel periodo 16/9-16/10/2010.

○ **Venerdì 17 settembre**
(in caso di pioggia rinviato a martedì 21 settembre)

Chi sceglie la bici merita un premio
ore 7.30-11.30

Monitoraggio degli accessi in bicicletta al centro storico (7ª edizione).
A tutti i ciclisti che passeranno per i 12 ingressi saranno distribuiti gadget e materiale informativo.

○ **Sabato 18 settembre**

Inaugurazione dell'intervento di riqualificazione di via Emilia Ospizio
ore 11

Interviene il Sindaco Graziano Delrio.

○ **Lunedì 20 settembre**

Inaugurazione del nuovo BiciBus di Fogliano
ore 12.45, Sc. Primaria "Tricolore" di Fogliano

Inizio dei percorsi BiciBus per l'anno scolastico 2010/2011.

○ **Mercoledì 22 settembre**

Presentazione della postazione di rilievo della qualità dell'aria
ore 11, Piazza della Vittoria

○ **Venerdì 24 settembre**

Questa piazza è di tutti
ore 18, Municipio - Sala del Tricolore

I componenti del Consiglio dei Ragazzi e delle Ragazze della Circoscrizione Nordest presentano all'Amministrazione lo studio sul piazzale delle scuole e della piscina di Via Gattalupa.

OTTOBRE

○ **Venerdì 1 ottobre**

Inaugurazione del Campo Prova per la Formazione e la Sicurezza Stradale
ore 11.30, via Emilia Romagna 1/a

Promosso e realizzato dall'Autoscuola Gatti e patrocinato dal Comune di Reggio Emilia.

Partecipano:
Maurizio Vitelli – Direttore Generale della Motorizzazione Civile
Pino Russo - Pres. Confarca (Confederazione Autoscuole Riunite e Consulenti Automobilistici)

○ **Venerdì 22 ottobre**

"La città è il mio cortile. Incidentalità e moderazione del traffico: esperienze a confronto"
ore 9.30, Salone del Capitano del Popolo – Piazza del Monte 2

Convegno sulla sicurezza stradale in ambito urbano e sulla moderazione del traffico.

Settimana europea della mobilità

Dal 16 al 22 settembre 2010



Programma



Sicurezza stradale: Zone 30 e convivenza tra utenti della strada

L'INFORMAZIONE

Informazioni

Negozi che aderiscono all'iniziativa

BICITTA' (Coop. Camelot)
c/o Deposito Bici Custodito Via Turri
Tel. 0522 303032

BICITTA' (Coop Il Fiore)
c/o Parcheggi Scambiatori Via Cecati ed Ex Foro Boario Tel. sede legale 0522 303032

CAAM - Newline
Via Mazzacurati 13b - Tel. 0522 391147 - 0522 332760

CICLI CORRADINI
Via Emilia all'Angelo 33/A - Tel. 0522 382392

CK BIKESTORE
Via Comparoni 34/D - Gavasseto - Tel. 349 0790614

F.LLI FRANCHI
Via Minghetti, 1 - Tel. 0522 433313

GA-MA
Via Pasteur 13/1 - Tel. 0522 552105

IN-BIKE
Via Aristotele, 81 - Tel. 0522 557323

M-A MANCINI ALFREDO
Via Fabio Filzi, 1 - Tel. 0522 304893

MAXENT
Via Che Guevara 55/D - Tel. 0522 294995

SIMONAZZI
V.le Montegrappa 25/g - Tel. 0522 232369

Per maggiori informazioni
www.comune.re.it/nuoveideeincircolazione
Comune Informa
Tel. 0522 456660

Regole per viaggiare sicuri

Rispettare i diritti dei pedoni
Se vedi che un pedone è intenzionato ad attraversare la strada sulle strisce davanti a te è opportuno che tu ti fermi, magari facendogli cenno di attraversare.

Non viaggiare appaiati in bici
Lo spazio per sorpassare, infatti, è scarso. Ciò non vale se uno dei due ha meno di otto anni e si trova tra un ciclista di maggiore età e il margine destro della corsia.

Avere i fanali davanti e dietro
Attenzione: quando sei fermo i fanali non funzionano, quindi devi essere provvisto di catarifrangenti davanti, dietro e sui pedali e di catadiottri sulle ruote.

Avere il campanello funzionante
Serve per segnalare la tua presenza in caso di scarsa visibilità.


Non sorpassare a destra quando sei in coda al semaforo
Chi è in auto e soprattutto in camion, ha una zona cieca all'altezza della ruota destra anteriore e non riesce a vederti.

Da non dimenticare

Un giubbino con fasce fluorescenti può renderti ancora più visibile e sicuro quando viaggi di sera e in condizioni di scarsa visibilità.

Il caschetto può salvarti la vita.

I seggiolini omologati rendono più sicuro il trasporto dei bambini.



**16 settembre-16 ottobre
sconto 20%
sul materiale luci per la tua bici**

**Illumina
la tua bici**

**Aumentare la visibilità
per pedalare in sicurezza**
Dal 16 settembre al 16 ottobre sconto
20% sul materiale luci per la tua bici

16-22 settembre 2010
Settimana europea della mobilità



**16 settembre-16 ottobre
sconto 20%
sul materiale luci per la tua bici**



Illumina la tua bici

**Aumentare la visibilità
per pedalare in sicurezza**
Dal 16 settembre al 16 ottobre sconto
20% sul materiale luci per la tua bici

IL BUONO SCONTO È IN DISTRIBUZIONE PRESSO
URP ComuneInforma
Spazio dei cittadini Ospizio
Spazio dei cittadini Pieve

Negozi che aderiscono all'iniziativa

BICITTA' (Coop. Camelot) c/o Deposito Bici Custodito Via Turri - Tel. 0522 303032

BICITTA' (Coop Il Fiore) c/o Parcheggi Scambiatori - Via Cecati ed Ex Foro Boario
Tel. sede legale 0522 303032

CAAM - Newline Via Mazzacurati 13b - Tel. 0522 391147 - 0522 332760

CICLI CORRADINI Via Emilia all'Angelo 33/A - Tel. 0522 382392

CK BIKESTORE Via Comparoni 34/D - Gavasseto - Tel. 349 0790614

F.LLI FRANCHI Via Minghetti, 1 - Tel. 0522 433313

GA-MA Via Pasteur 13/1 - Tel. 0522 552105

IN-BIKE Via Aristotele, 81 - Tel. 0522 557323

M-A MANCINI ALFREDO Via Fabio Filzi, 1 - Tel. 0522 304893

MAXENT Via Che Guevara 55/D - Tel. 0522 294995

SIMONAZZI V.le Montegrappa 25/g - Tel. 0522 232369

Per maggiori informazioni
www.comune.re.it/nuoveideeincircolazione
Comune Informa, via Farini 2/1, tel. 0522 456660
Spazio dei cittadini Ospizio, via A. Tamburini 1, tel. 0522 456335
Spazio dei cittadini Pieve, via F.lli Cervi 70, tel. 0522 456180



16-22 settembre 2010
Settimana europea della mobilità

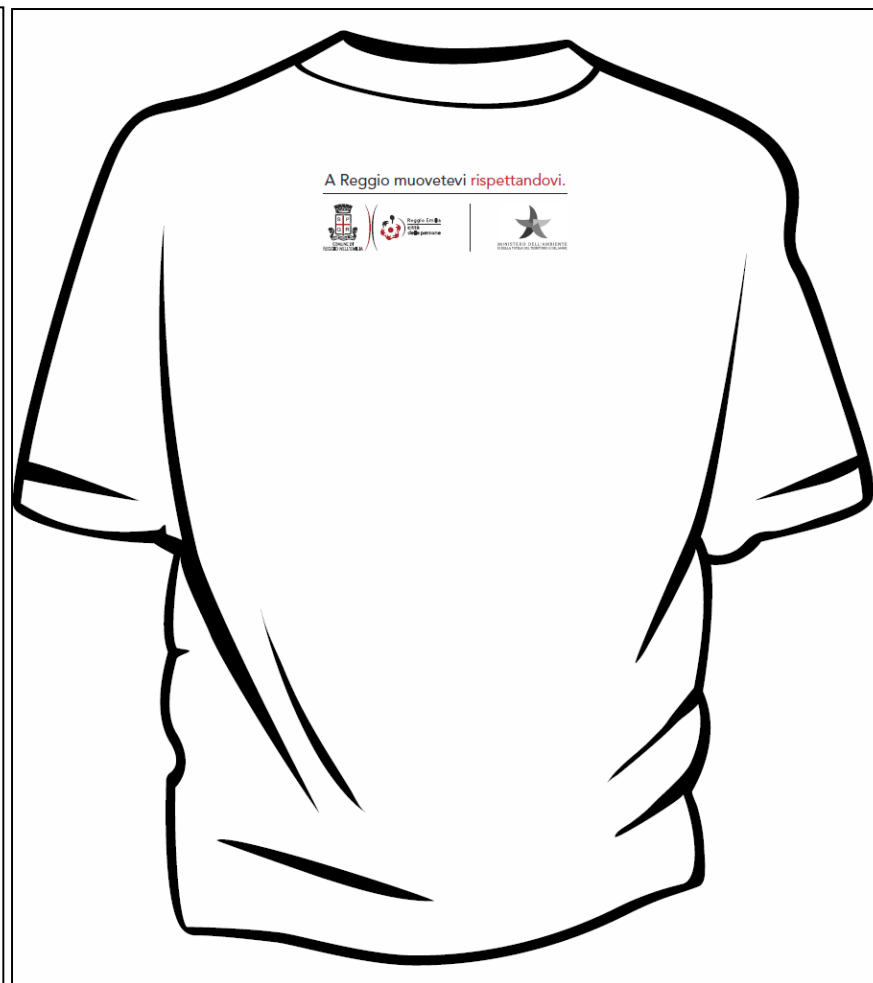
Iniziativa "Illumina la tua bici"

Settimana Europea Mobilità 2010

QUALITA' E SICUREZZA NELLE STRADE

Sicurezza stradale:
Zone 30 e convivenza tra
utenti della strada

GADGET



T-Shirt – zone 30

4. MOBILITA' ALTERNATIVA

Settimana Europea Mobilità 2009

Sicurezza stradale e promozione dei veicoli elettrici

MOBILITA' ALTERNATIVA

L'INFORMAZIONE

Siamo una città elettrica

Sono quasi 250 i veicoli elettrici che viaggiano ogni giorno sulle nostre strade. Li usano aziende, enti pubblici, commercianti e artigiani per le loro attività di trasporto passeggeri, trasporto merci e per servizi.

E i numeri dicono che in questo modo la città ha evitato l'emissione in atmosfera di oltre 1000 tonnellate di anidride carbonica. Per darvi un'idea, la riduzione di Co2 che si ottiene ogni anno con la circolazione su strada di queste auto elettriche è di 175 tonnellate, pari all'assorbimento di anidride carbonica di una foresta grande come tutto il centro di Reggio Emilia.

E senza dimenticare il risparmio sul carburante, € 107.000 in meno all'anno!

Insomma i numeri e la salute sono con noi. La mobilità del futuro sarà sempre più elettrica e sempre più sostenibile.



Attacca la spina!

Chi viaggia elettrico non inquina e risparmia



16-22 SETTEMBRE SETTIMANA EUROPEA DELLA MOBILITÀ

Giovedì 17 settembre ore 15.30, **GIORNATA DELL'ELETTRICO: Reggio Emilia città leader in Europa**
Sede di Concommercio via Giglioli Valle, 10

Tavola rotonda con la partecipazione di: **Donatella Prampolini** Presidente Concommercio, **Paolo Gandolfi** Assessore alla Mobilità del Comune di Reggio Emilia, **Giovanni Andrea Ferrari** Presidente TIL, **Alessandro Scrivani** Enia.

A conclusione dell'evento sarà possibile provare i mezzi elettrici messi a disposizione da TIL.



Comune Informa
Via Farini, 2/1 - Reggio Emilia
Tel. 0522 456660

E-mail: nuoveideeincircolazione@municipio.re.it
www.comune.re.it/nuoveideeincircolazione

Giornata dell'elettrico

MOBILITA' ALTERNATIVA

Incentivi conversione GPL

L'INFORMAZIONE

Informazioni

Comune Informa
Via Farini 2/1 - Reggio Emilia
Tel. 0522 456660
nuoveideincircolazione@municipio.re.it
www.comune.re.it/nuoveideincircolazione

Prenota la trasformazione a Gas Metano o GPL presso un'officina convenzionata.

Trovi l'elenco su
www.comune.re.it/nuoveideincircolazione

- L'incentivo per ogni trasformazione
- viene detratto direttamente in fattura
 - non è cumulabile con altre agevolazioni
 - è valido fino ad esaurimento dei fondi stanziati.

IN COLLABORAZIONE CON:



A.A.A.

Offresi incentivi ad automobilisti desiderosi di circolare nei giorni di limitazione del traffico

Contributi

€ 500,00 (IVA compresa)

per ogni trasformazione a Gas Metano o GPL di veicoli i cui proprietari (residenti e società) abbiano sede nel Comune di Reggio Emilia. Tale contributo viene **elevato a € 650,00 (IVA compresa)** per i veicoli aventi data di prima immatricolazione successiva al 1/01/2006.

€ 250,00 (IVA compresa)

per ogni trasformazione a GPL di motoveicolo

Veicoli ammessi

- Tutti gli autoveicoli indipendentemente dalla classe ambientale;
- I motoveicoli (motocicli o ciclomotori) a 2 o 4 tempi con potenza non superiore a 15 kw e per cui è disponibile il kit di trasformazione indipendentemente dalla classe ambientale.

Beneficiari

Possono accedere al contributo le persone fisiche e giuridiche limitatamente ai mezzi aventi le caratteristiche sopra descritte e destinati all'utilizzo in conto proprio, con esclusione delle persone che svolgono attività di trasporto in conto terzi.

Documentazione necessaria

- copia della carta di circolazione comprovante la proprietà e la targa del veicolo;
- copia di documento di identità non scaduto del firmatario della dichiarazione sostitutiva comprovante, per le persone fisiche, la residenza nel Comune di Reggio Emilia o, per le persone giuridiche, la sede nel Comune di Reggio Emilia;
- dichiarazione sostitutiva di certificazione e dell'atto di notorietà da compilare, sia nel caso di persone fisiche che nel caso di persone giuridiche, sulla modulistica fornita agli installatori.

Listino Prezzi

Prezzi massimi applicati al pubblico (IVA compresa)

concordato con gli installatori che hanno aderito all'iniziativa

	Tipo di alimentazione	€ importo
GPL	Impianto su auto a carburatori o a iniezione	800,00
	Impianto a controllo della carburazione	1.200,00
	Impianto ad iniezione gassosa	1.650,00
	Impianto ad iniezione sequenziale	1.800,00

	Tipo di alimentazione	€ importo
Metano (serbatoio da 90 litri)	Impianto su auto a carburatori o a iniezione	1.400,00
	Impianto a controllo della carburazione	1.750,00
	Impianto ad iniezione gassosa	2.300,00
	Impianto ad iniezione sequenziale	2.400,00

I sopraindicati prezzi sono relativi all'impianto base; sono esclusi accessori (serbatoi toroidali o maggiorati, indicatori livello in cabina, variatori di fase ecc...) o installazioni particolari (motori turbocompressi, di grossa cilindrata o con più di 4 cilindri, ecc...) e i costi del collaudo presso l'Ufficio Provinciale del DTT.

5. VIABILITA' E INFRASTRUTTURE

Nuova viabilità Viale Umberto I°

L'INFORMAZIONE



La circolazione in Viale Umberto I
a cosa serve e come funziona la nuova fascia polifunzionale.



Una soluzione a favore della **SICUREZZA** e della convivenza tra gli utenti della strada.

La fascia centrale polifunzionale

Che cos'è

- È una zona di attesa per i veicoli che girano a sinistra
- È una zona di attesa per i ciclisti
- È una zona di protezione per i pedoni.

Perché

- Le automobili percorrono il viale a velocità eccessive e pericolose
- L'attraversamento è difficoltoso
- Il numero di incidenti è troppo elevato: in sei anni si sono verificati 207 incidenti con 251 feriti e 4 morti

A cosa serve

- A dare più sicurezza a pedoni, ciclisti e automobilisti che entrano ed escono dalle strade laterali
- A moderare la velocità del traffico e a ridurre gli incidenti
- A facilitare l'attraversamento della strada e a rendere pertanto più vivibile il viale, non solo inteso come asse di scorrimento, ma anche come spazio di relazione tra persone, luoghi e funzioni.

Non è una misura contro gli automobilisti, ma a favore della sicurezza e della convivenza tra gli utenti della strada.

Come si utilizza

Automobilista in transito: svolte agli incroci



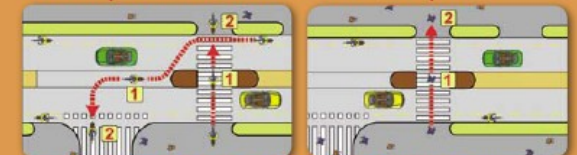
Girare a sinistra in due fasi è più facile e migliorano fluidità del traffico e sicurezza

Automobilista residente: ingresso ed uscita dai passi carrai



Entrare ed uscire in due fasi migliora l'accessibilità degli automobilisti residenti

Ciclisti e pedoni: svolte ed attraversamenti protetti



Attraversare la strada in due fasi è più facile e più sicuro con le isole salvasgente

Nuova viabilità Via Emilia Ospizio

L'INFORMAZIONE



La fascia centrale polifunzionale

Che cos'è

- È una zona di attesa per i veicoli che girano a sinistra
- È una zona di attesa per i ciclisti
- È una zona di protezione per i pedoni

Perché

- Le automobili percorrono il viale a velocità eccessive e pericolose
- L'attraversamento è difficoltoso
- Il numero di incidenti è troppo elevato: in quattro anni si sono verificati 171 incidenti con 223 feriti e 1 morto

A cosa serve

- A dare più sicurezza a pedoni, ciclisti e automobilisti che entrano ed escono dalle strade laterali
- A moderare la velocità del traffico e a ridurre gli incidenti
- A facilitare l'attraversamento della strada e a rendere pertanto più vivibile il viale, non solo inteso come asse di scorrimento, ma anche come spazio di relazione tra persone, luoghi e funzioni

Non è una misura contro gli automobilisti, ma a favore della sicurezza e della convivenza tra gli utenti della strada.

Come si utilizza

Automobilista in transito: svolte agli incroci



Automobilista residente: ingresso ed uscita dai passi carrai



Ciclisti e pedoni: svolte ed attraversamenti protetti





VELOPOLI - Reggio Emilia città ciclabile

Reggio Emilia è una città attenta alla mobilità ciclistica, alla sua promozione e alla creazione delle condizioni infrastrutturali che rendano la bicicletta un mezzo di spostamento, sicuro ed efficiente, adatto a coprire le distanze cittadine e le esigenze di mobilità quotidiane.

Da qui, nel 2021, nasce VELOPOLI, un nome che rappresenta la volontà di mettere la mobilità ciclistica urbana al centro della città e delle politiche di mobilità.

www.comune.re.it/velopoli



Velopoli non è solo un logo ma una linea, un vero e proprio frame di comunicazione con naming proprio (VELOPOLI) e pay OFF (Reggio Emilia città ciclabile) che rappresenta la mobilità ciclabile a Reggio Emilia e che si caratterizza per un proprio manuale d'uso e per format di applicazione sugli strumenti di comunicazione in coesistenza con la cornice esistente.

